

- -

الرقم التسلسلي:

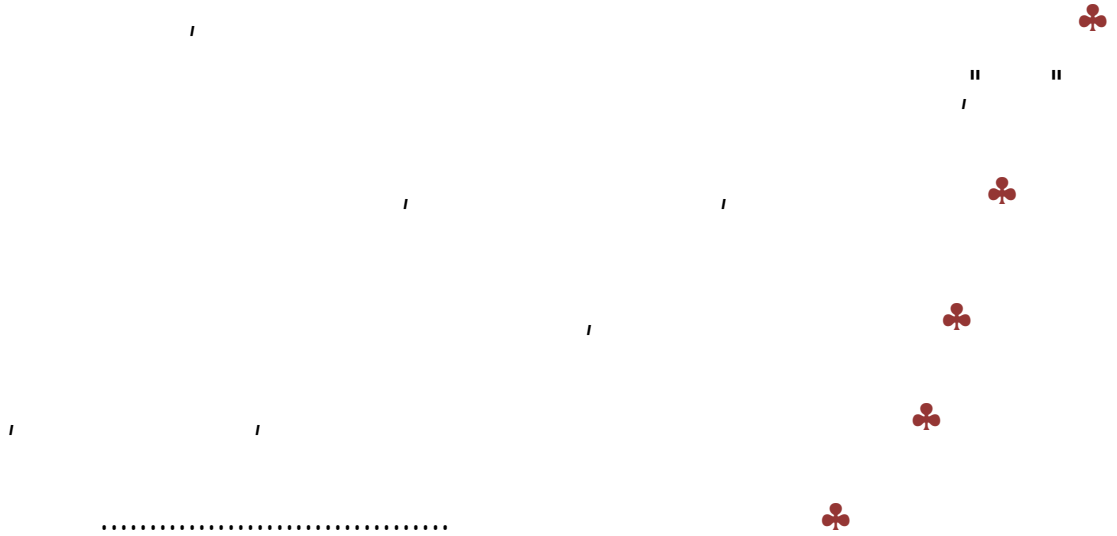
السلسلة:



- - :

:
:
:
:

بِسْمِ اللَّهِ الرَّحْمَنِ الرَّحِيمِ





:



,2007/2006



, " informel"

(B.I.T 1995)

, (1995)

(...)

"M.Cote 2005"

3



:

32)

%45

,%29

(2008

12

810

"

, - / 531- 2008

/ 66

:

:

-

-

-

-

:

-1

-2

2008

2085

10

3

%5

-3

. Micro

Macro

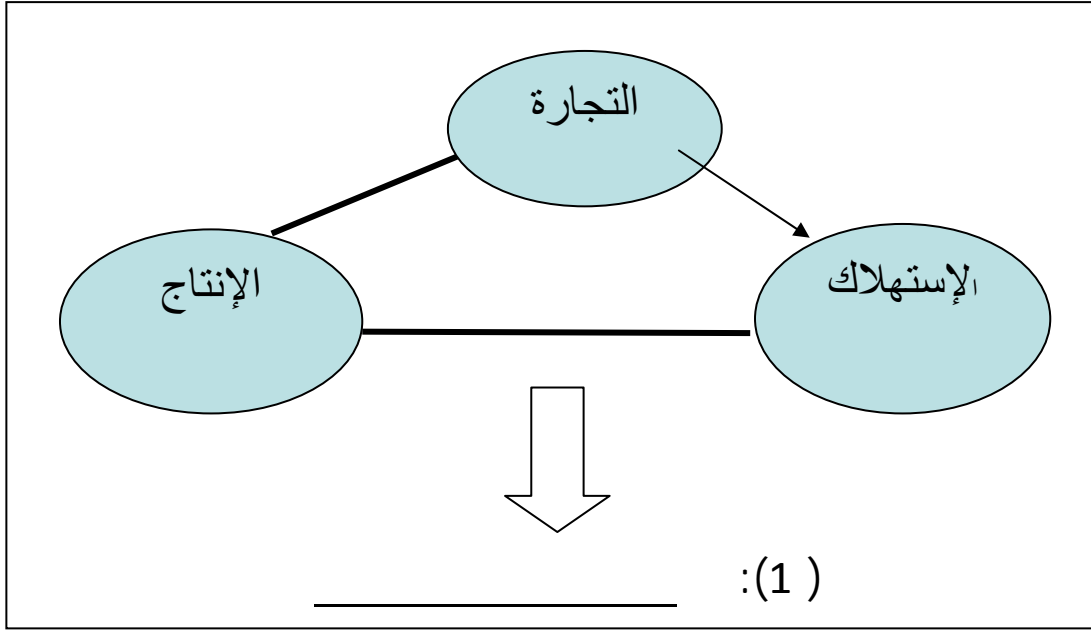
: (B-Garnier et A. Delopez- 1977)

-
-
-

-
-
-
-

(B-Garnier et A. Delopez- 1977)

3



() : (2007

:

,

:

-

1975

26

59-75

2

:

- (27-96 9 1996).

1

()

¹ <http://www.commerce quitable.org>.

-1

:

.(C. Maldonado-1999.)

" " " " " " " " "

."Informel"

:

(R.Ferchiou- 1999.)

" "

1984

1989

(R.Ferchiou- 1999)

2011

(P.Barthélemy- 1998.)

| PIB | PIB | PIB | PIB |
|-----|----------------------|-----|-----------|
| | | %10 | %100 |
| | | : | -1 |
| | " C. Maldonado-1999" | | - |
| | | | * |
| | | | * |
| | | | * |
| | | | * |
| | | | * |
| | | | * |
| | | | * |

:" C. Maldonado-1999" -

.1
.2
.3

" : (1976) S.V. SETHURMAN -

" 5 SETHURMAN

:" G. Berkane-2001

*
*
*
*
*

':
:

10 -1
-2
-3
-4
-5
6 -6

" G. Berkane-2001 " :1980 P. HUGON -

- 1.
 - 2.
 - 3.
 - 4.
- " G. Berkane-2001 " :1985 J. CHARMS
- 10 5
- 3 7
- 1
- 2
- 3
- 4
- 5
- 6
- 7
- :()
- :()
- :()
- :" P. BARTHELEMEY1998"
- %10

%50

%50 ,
%100

contraignante

.-défaillante -

-2

:

:

:(1999 C.MALDONADO)

➤

% 7

9 % أمام القطاع غير 12

3

2

المنظم,

:(1999 C.MALDONADO)

➤

1990

13 ,

16

1995

% 84

(2001G. Berkane)



% 30

:



(1999 C.MALDONADO)

-

% 38.2 1981 1976

4

:

-

732
 ,² 2.7
 (% 13) 100
 %50 ,2000
 (G. Berkane -2001.)

1997 1993
 G.) 2.3 1.15 4
 , (Berkane -2001.

: -3

()

(C. Maldonado-1999.)

% 3 2

% 5

: , . 40

.1

.2

.3

.4

.5

.

.6

.7

.8

(G. Berkane -2001.) A. HENNI

:

.1

.2

-4

:(R.Ferchiou- 1999.)

➤

: 3

- معيشي

: 3

:" P.BARTHELEMEY 1998 " ➤

: concepts 4

.1 :

.2 :

.3 :

3 :

sous-traitance :

.4 :

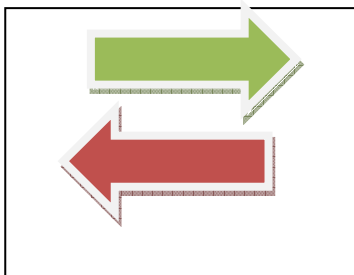
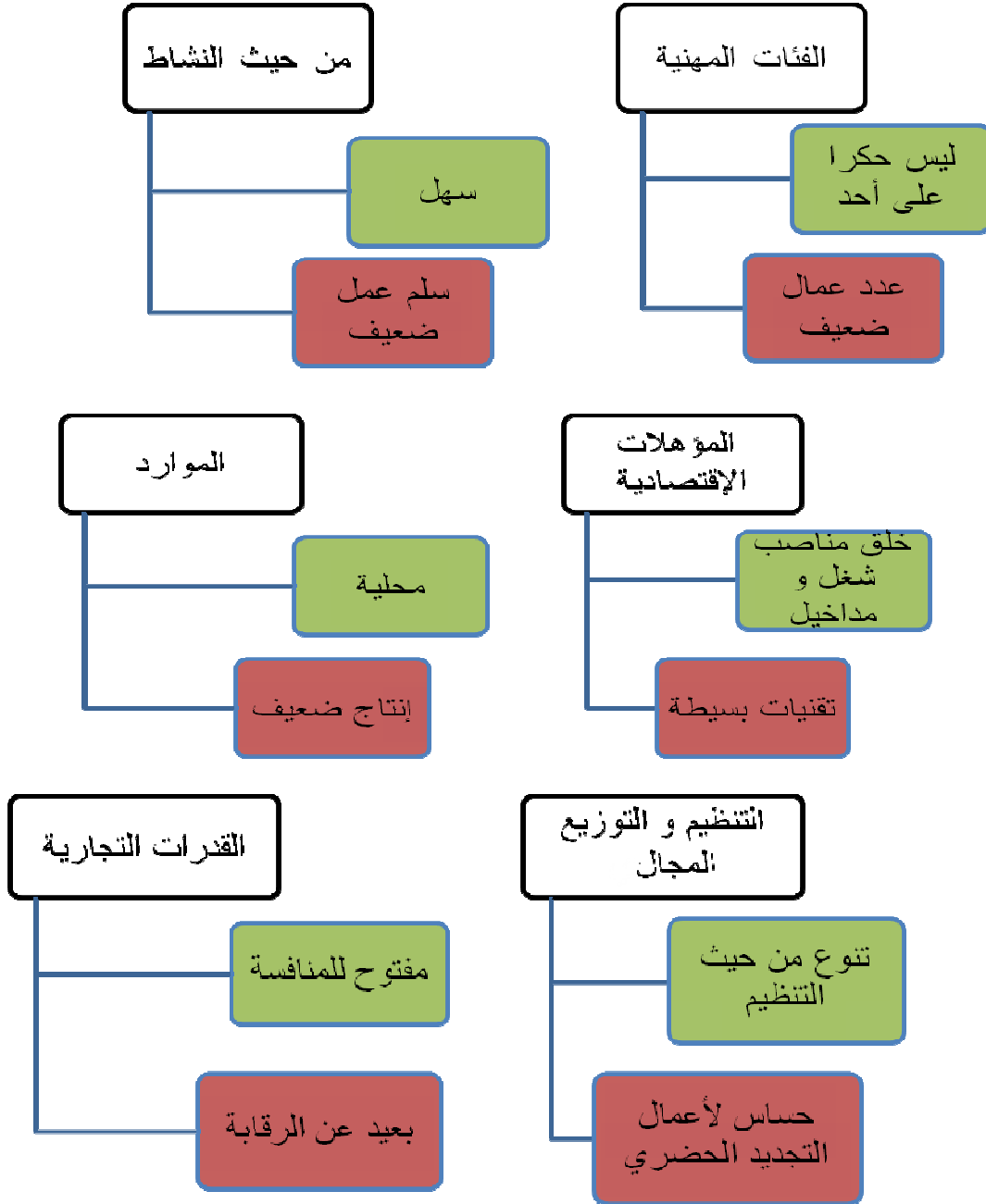
....

-5-

:

() .

(2):



-6-

:

: (P.BARTHELEMEY 1998) .

:

:

:

-

-

-

.

-

-

-

:

(G. Berkane -2001) M. LARAKI

1998 R .ESCALIER

"

"

(..... ,)

' '

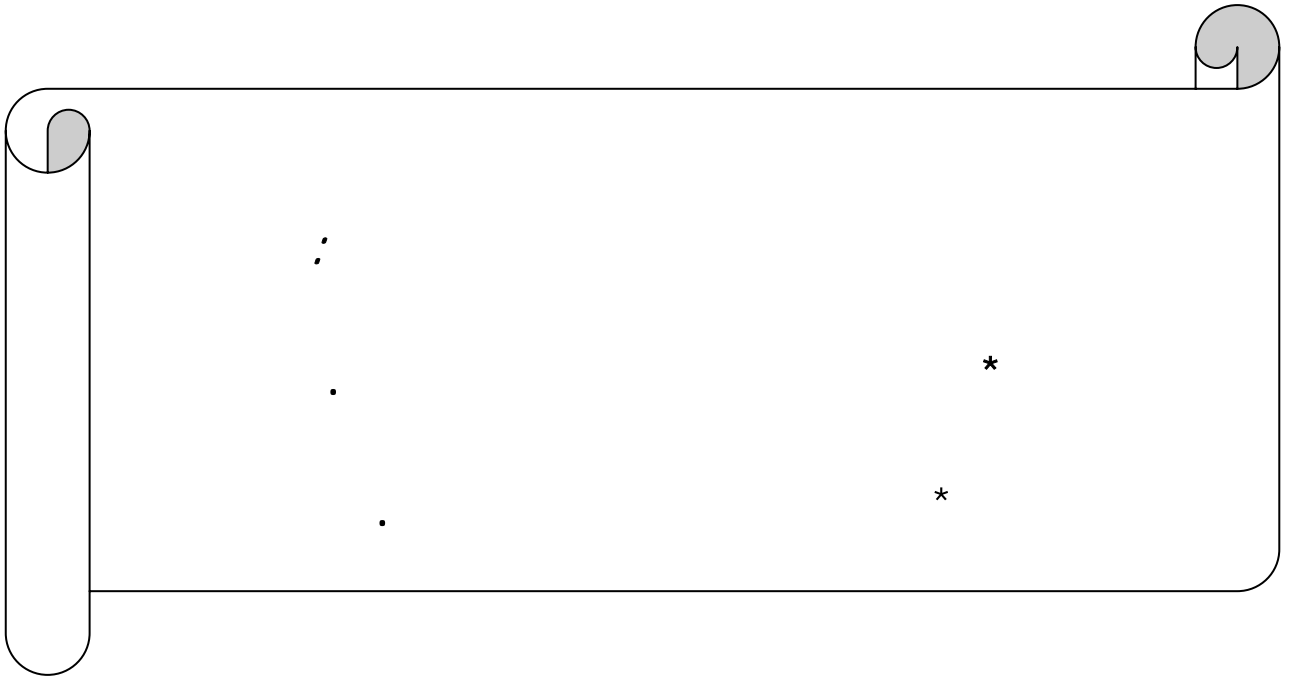
:

:

10 :

.2008

:



:

, 2008/98/87 3

448.374 ,2008

47.77

:(1)

| | | |
|-------|-------|--------|
| | | |
| %1.19 | %5.43 | %93.37 |

.2008

:

2008/1998

:

.2008/1998

(2) :نسب

| | | |
|-------------|-------------|--|
| 2008 | 1998 | |
| % 93.37 | % 96.48 | |

. 2008/98

:

20
décongestion

%33
« Expertise de la ville de Constantine 2005 » 2005 1998
%44
%12 , 2008 % 7
, %5 %7 , % 4.3
:
2008 : (3)

| 2008 | % | 2008 | 1998 | |
|------|---|--------|--------|--|
| -0.7 | | 448374 | 481947 | |
| 7.3 | | 179033 | 89919 | |
| 4.3 | | 36998 | 24426 | |
| 1.5 | | 938475 | 810914 | |

.2008 /1998

:

:

-1

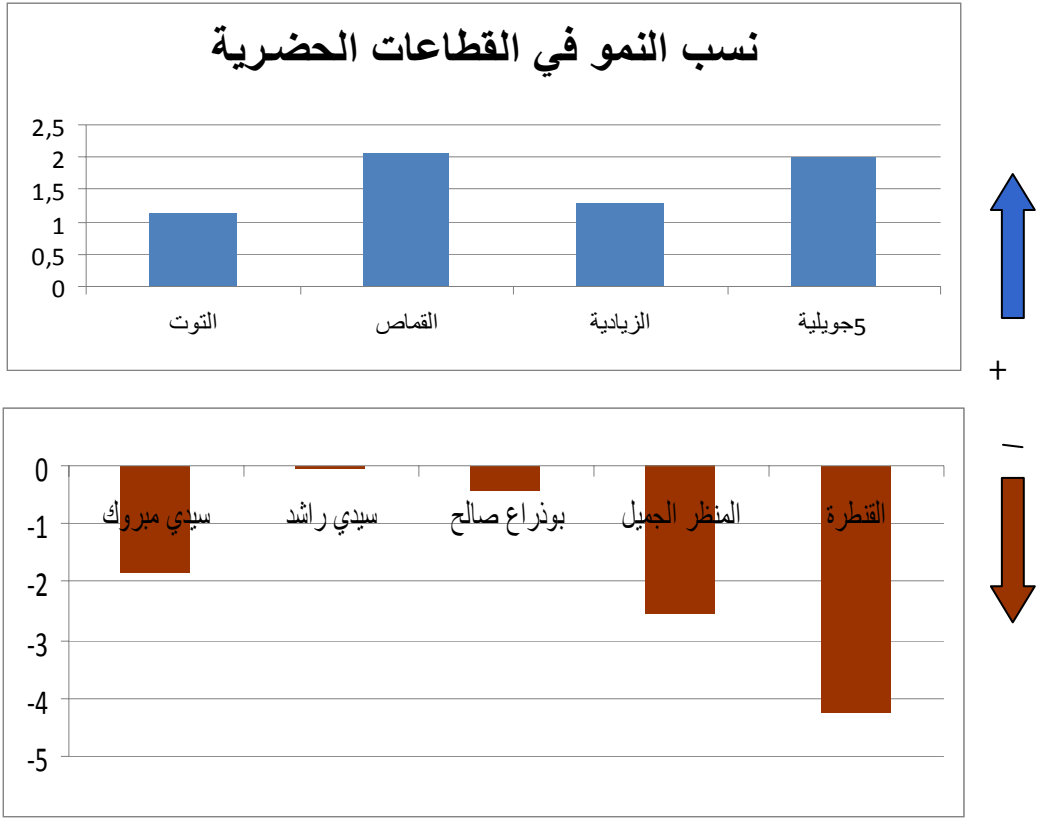
:

/1

:

(3) :

2008 -



.2008

:

() .

5

: /2

, (4)

: 4

-2008 - :(4)

| | | | 2008 | |
|--|--------|------|--------|---|
| | 129,44 | 238 | 30806 | |
| | 129,22 | 510 | 65900 | |
| | 126,20 | 390 | 49218 | |
| | 125,48 | 353 | 44296 | |
| | 112,54 | 465 | 52330 | |
| | 108,66 | 435 | 47266 | |
| | 86,00 | 529 | 45496 | |
| | 81,93 | 403 | 33017 | 5 |
| | 47,50 | 1297 | 61613 | |
| | 93,06 | 4620 | 429942 | |

.2008

:

/ 133.33-119.27 :

/ 119.27-91.16:

/ 112.54 / 108.66

/ 91.16-77.11:

, 81.93 5 / 86

/ 77.11-49:

/ 47.5

5

/3

" "

1987

2008

5.2

,(5)

6.6

2008

5.9

:(5)

| 2008 | 1998 | 1987 | |
|------|------|------|--|
| 5.2 | 6.01 | 6.6 | |

. 08/98/87

:

:

/4

)

.(2004

1998

Embellissement de la ville

(DPAT) 2008
2006

5456

1998

11000

.(6)

:

35772

:(6)

| 2008 | 2001 | 1998 | |
|-------|--------|--------|--|
| 5.456 | 10.910 | 11.000 | |

+2008

:

- 2

:

/1

-7
 (15)
 . 46.29 35.66
 71.54
 21.68 2008
 - % 54.8 - 172.261 94.453

: (7)

-2008/1998

-

| | | | | |
|--------|--------|---------------|------|--|
| %8,59 | %37,35 | %54,06 | 1998 | |
| %13,20 | %15,26 | %71,54 | 2008 | |
| %2,78 | %79,68 | %17,53 | 1998 | |
| %5,06 | %73,26 | %21,68 | 2008 | |
| %5,67 | %58,68 | %35,66 | 1998 | |
| %9,08 | %44,63 | %46,29 | 2008 | |

08/98

:

49

,2008
320.680 157.392 ,%

% 21.6 % 71

: /2

6 (8)

-2008-

:(8)

| 2008 | 1998 | |
|--------------|---------------|--|
| %0,1 | %2,12 | |
| %24,4 | %29,27 | |
| %28,4 | %21,53 | |
| %19,6 | %16,77 | |
| %13 | %11,4 | |
| %14,4 | %18,74 | |

.08/98

:

15

:

.2008-1998

:(9)

| 2008 | 1998 | |
|-------|-------|--|
| %20,1 | %13,4 | |
| %15 | %24 | |
| %9,8 | - | |

2008/98

:

:(10)

-2001

-

:(10)

| | | |
|---------|------|------|
| | | |
| % 40.57 | 2772 | 6832 |

:

:(11)

- 2000

-

:(11)

| | | | |
|---------|-----|----|------|
| | | | |
| % 19.59 | 357 | 51 | 1822 |

::

:

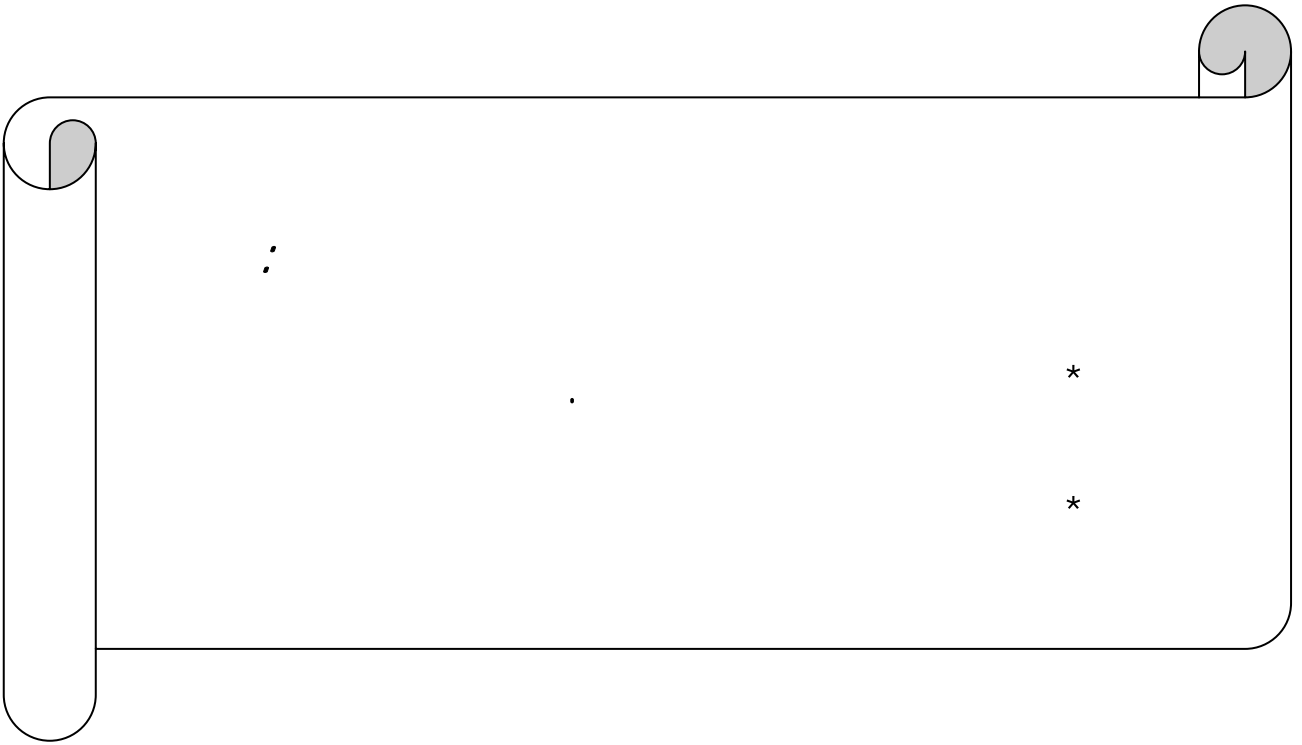
%14.4 %18

,%4

%17

مما يزيد من الطلب على سوق العمل .

:



1 :

(2)

10

:

| | | | | | | | | | |
|--|--|--|--|--|--|--|--|--|--|
| | | | | | | | | | |
| | | | | | | | | | |
| | | | | | | | | | |

12.152

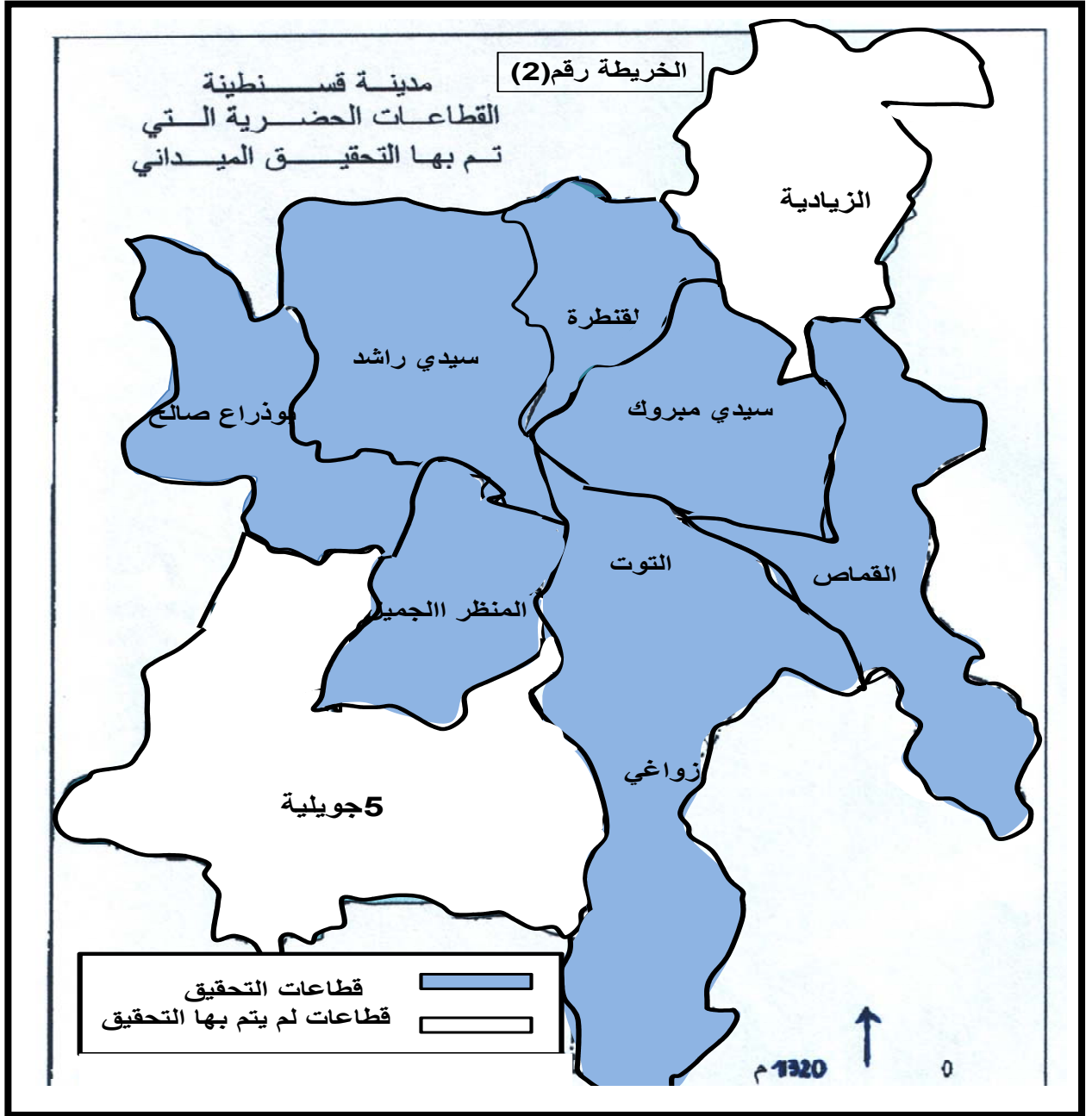
2085

222.993

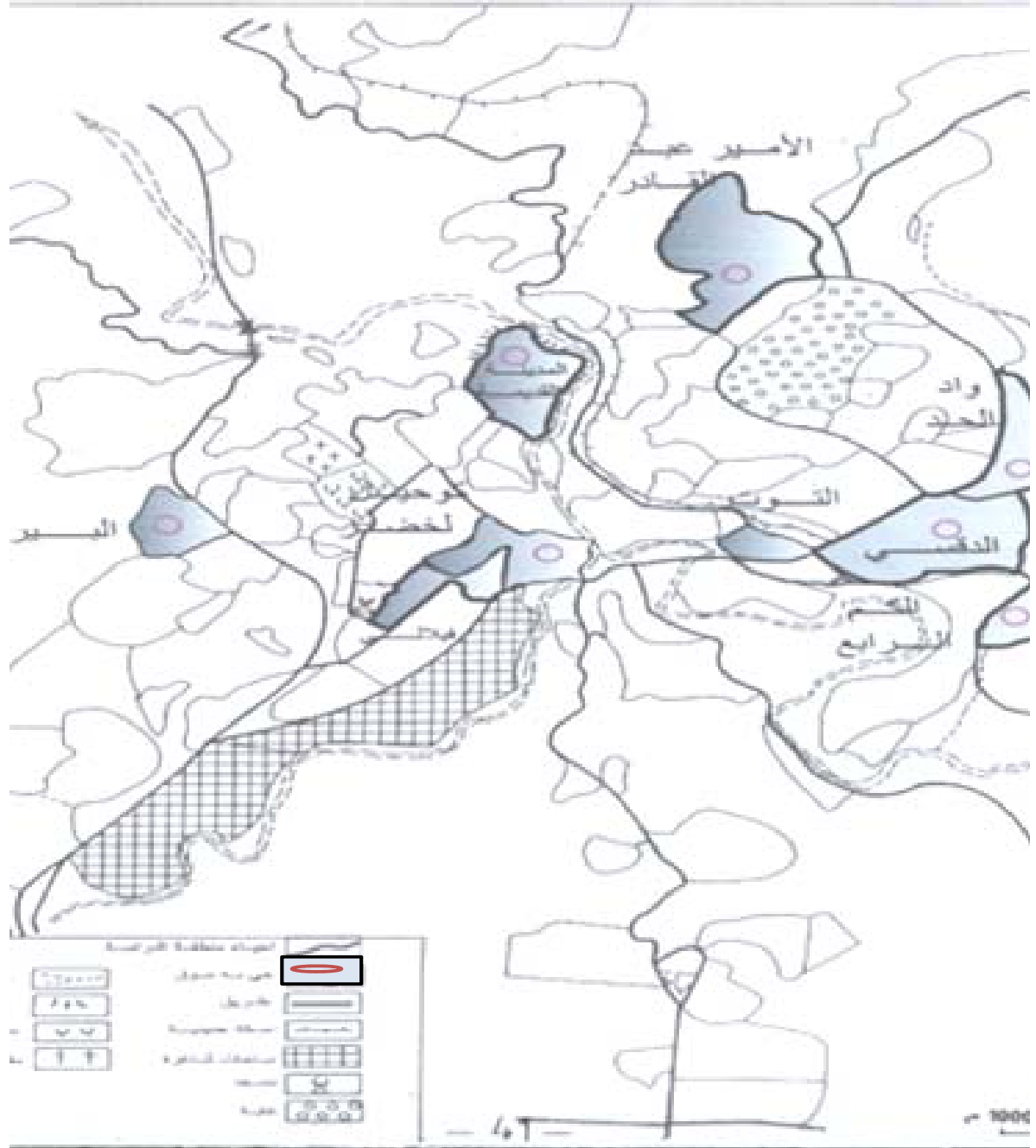
3

5.45

418.672 2008



أحياء مجال الدراسة - مدينة قسنطينة -



2

-

5.83

5.2

:(12)

- 2008 -

:(12)

| | | | |
|------|--------|-------|--|
| | | | |
| 6,68 | 1 757 | 263 | |
| 6,27 | 1 072 | 171 | |
| 6,25 | 844 | 135 | |
| 6,03 | 2 251 | 373 | |
| 6,03 | 820 | 136 | |
| 5,70 | 1 032 | 181 | |
| 5,70 | 1 437 | 252 | |
| 5,48 | 1 502 | 274 | |
| 4,80 | 1 103 | 230 | |
| 4,77 | 334 | 70 | |
| 5,83 | 12 152 | 2 085 | |

. 2008 :

:

: 6.95-6.36 /1

6.68

: 6.36-6.07 /2

6.25 , 6.27

: 6.07 -5.47 /3

5.48 6.03

: 4.59-5.18 /4

4.7

30

:

4

8

%

8

% 20 22

.%19

:

-

/ 272.02-204.06 :

/ 233.05

/ 225.21

/ 198.18-170.09

, / 198.18

/ 160.18-102.11 :

/ 153.75

, / 160.18

. / 111.47

/ 88.34-68.12

/ 86.18

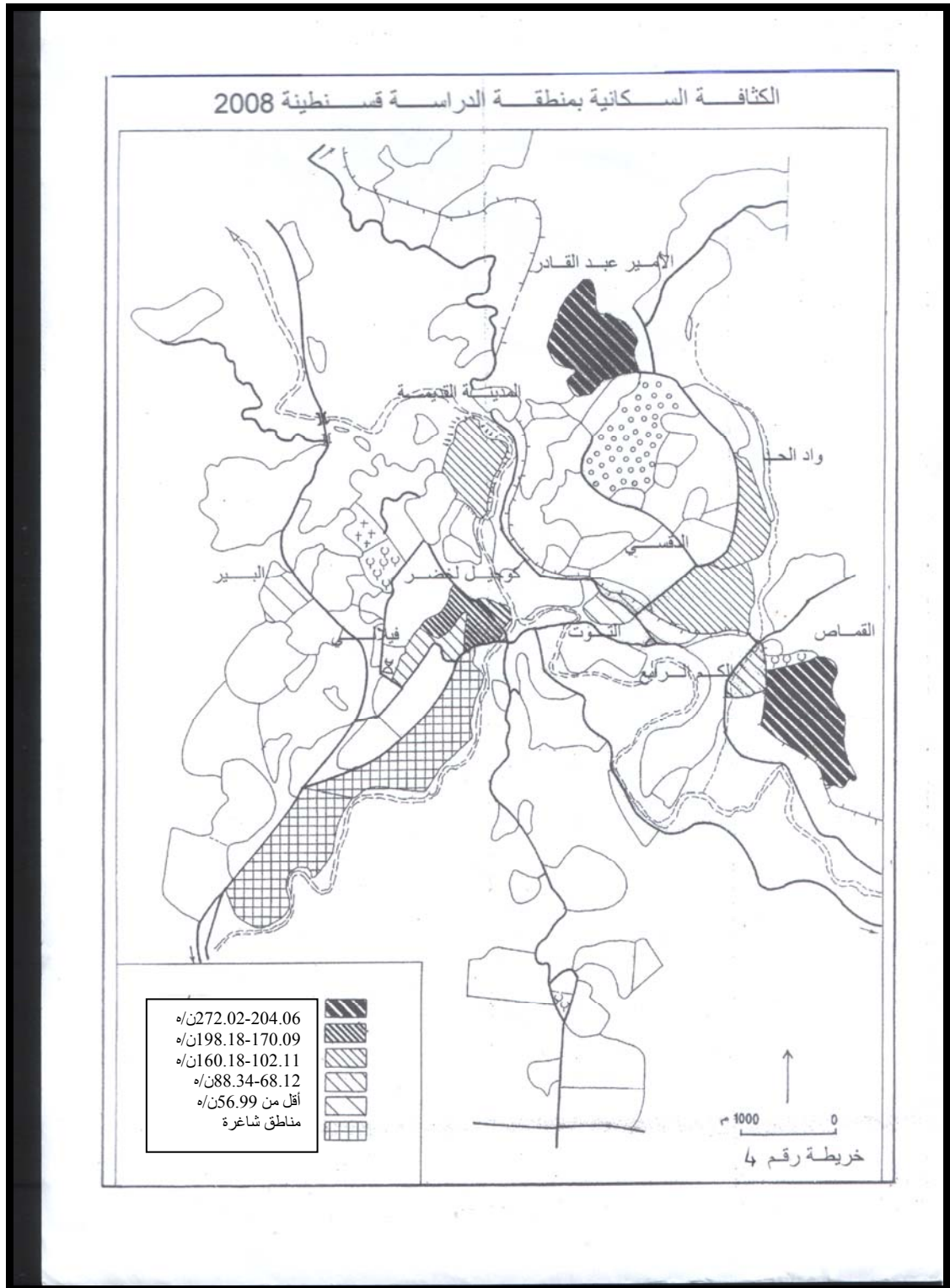
/ 88.34

/ 56.99 :

/ 47.5

/ 56.99

4



:

:

(2085)

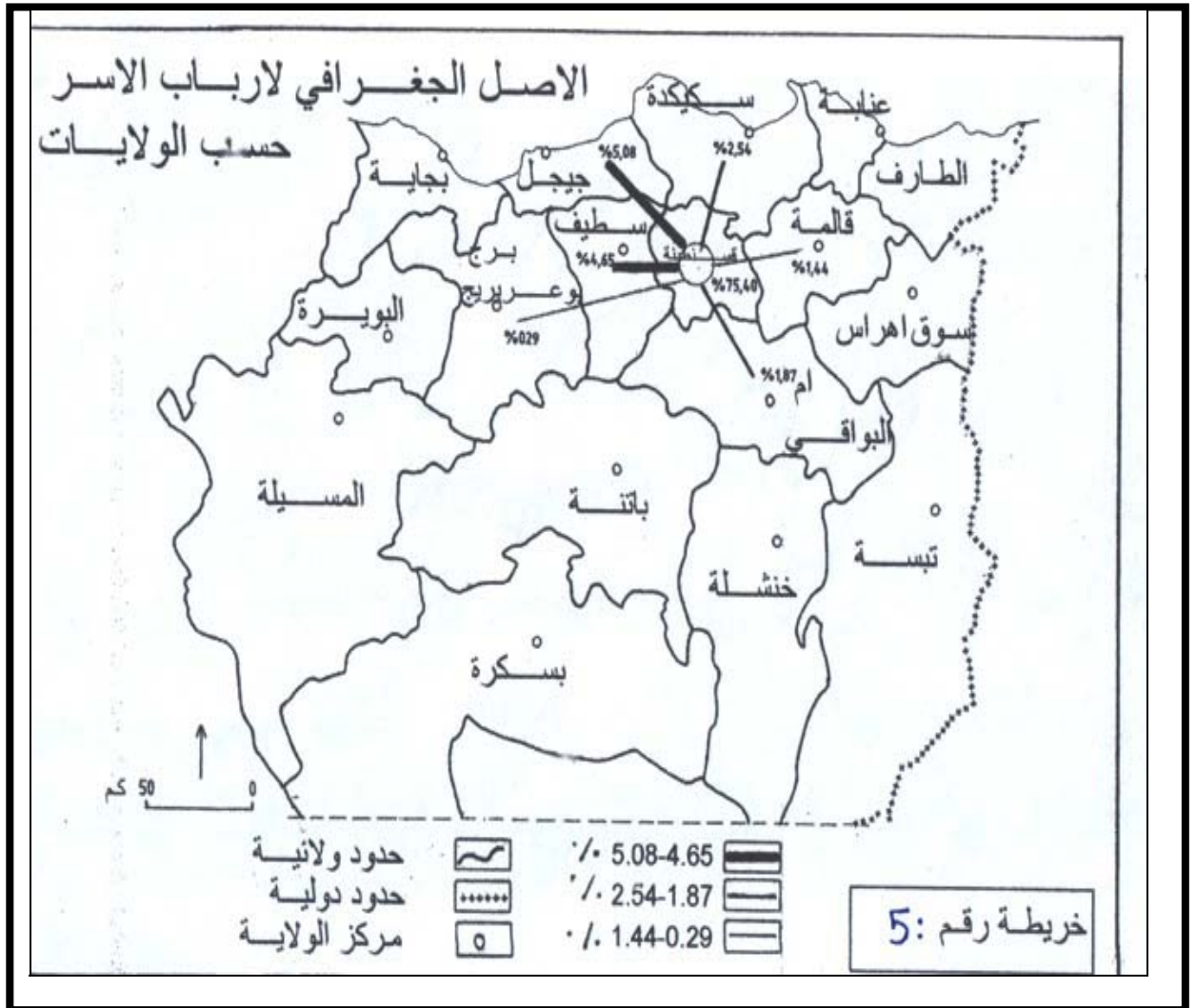
2008

:(13)

| | | | |
|---------------|---------------|--------------|--|
| | | | |
| % 75.4 | %75,40 | 1 572 | |
| % 20.48 | %5,08 | 106 | |
| | %4,65 | 97 | |
| | %2,54 | 53 | |
| | %1,87 | 39 | |
| | %1,44 | 30 | |
| | %0,29 | 6 | |
| | %4,60 | 96 | |
| %4.12 | %4,12 | 86 | |
| %100 | | 2 085 | |

. 2008

:



% 75
% 20.48
:% 10

:(14)

:(14)

| % | | | |
|--------------|-----------|------------|---|
| 11.43 | 8 | 70 | |
| 12.59 | 17 | 135 | |
| 16.67 | 42 | 252 | |
| 17.65 | 24 | 136 | |
| 20.07 | 55 | 274 | |
| 23.59 | 88 | 373 | |
| 23.76 | 43 | 181 | |
| 27.49 | 47 | 171 | |
| 35.74 | 94 | 263 | |
| 41.3 | 95 | 230 | * |
| 24.6 | 513 | 2 085 | |

. 2008 :

*

35.74

- -

, , %

:

•

(15)

1572

% 6.93

% 93.07

:(15)

| | | | | | | | | | | | | |
|-----|------|------|------|------|------|------|------|------|------|-------|---|--|
| | | | | | | | | | | | | |
| 100 | 0,13 | 0,06 | 0,32 | 0,57 | 0,64 | 0,89 | 0,83 | 1,65 | 1,84 | 93,07 | % | |

6,93%

. 2008

:

81.66

% 90

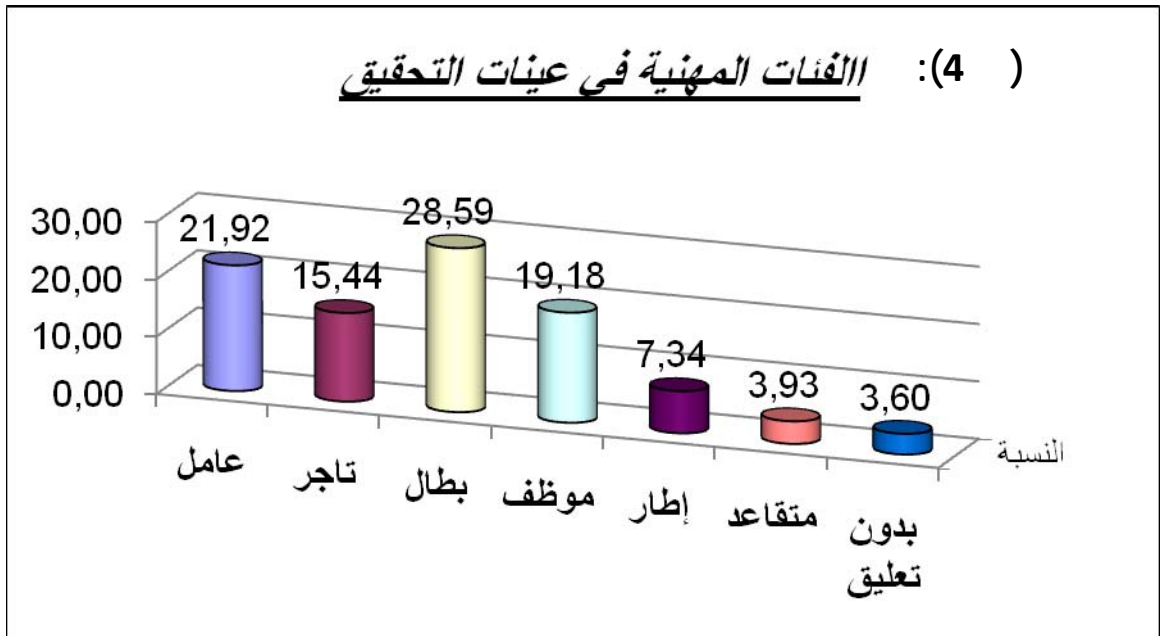
% 20

%

2008
10 , 12000 2085

.2008

:(4)



.2008 :

28.59

,% 15.44

,% 19.18

% 21.92

%3.93 % 7.34

.%40

/2

:

(5)

:

:



54.75% كأعلى نسبة لهذه الفئة في كامل منطقة

33.15% 4 28.89%

الدراسة ,

:



24.6% 22.79%

ثم 19.71% , و كما نلاحظ فكل هذه الأحياء فيها نسب عالية من التجارة الرسمية و الغير رسمية.

1

:



31.43% و هو حي يتميز بنسبة بطالة

31.58%

منخفضة

:



26.27

28.57%

% كأعلى نسبة لها

:



3 8%

0%.

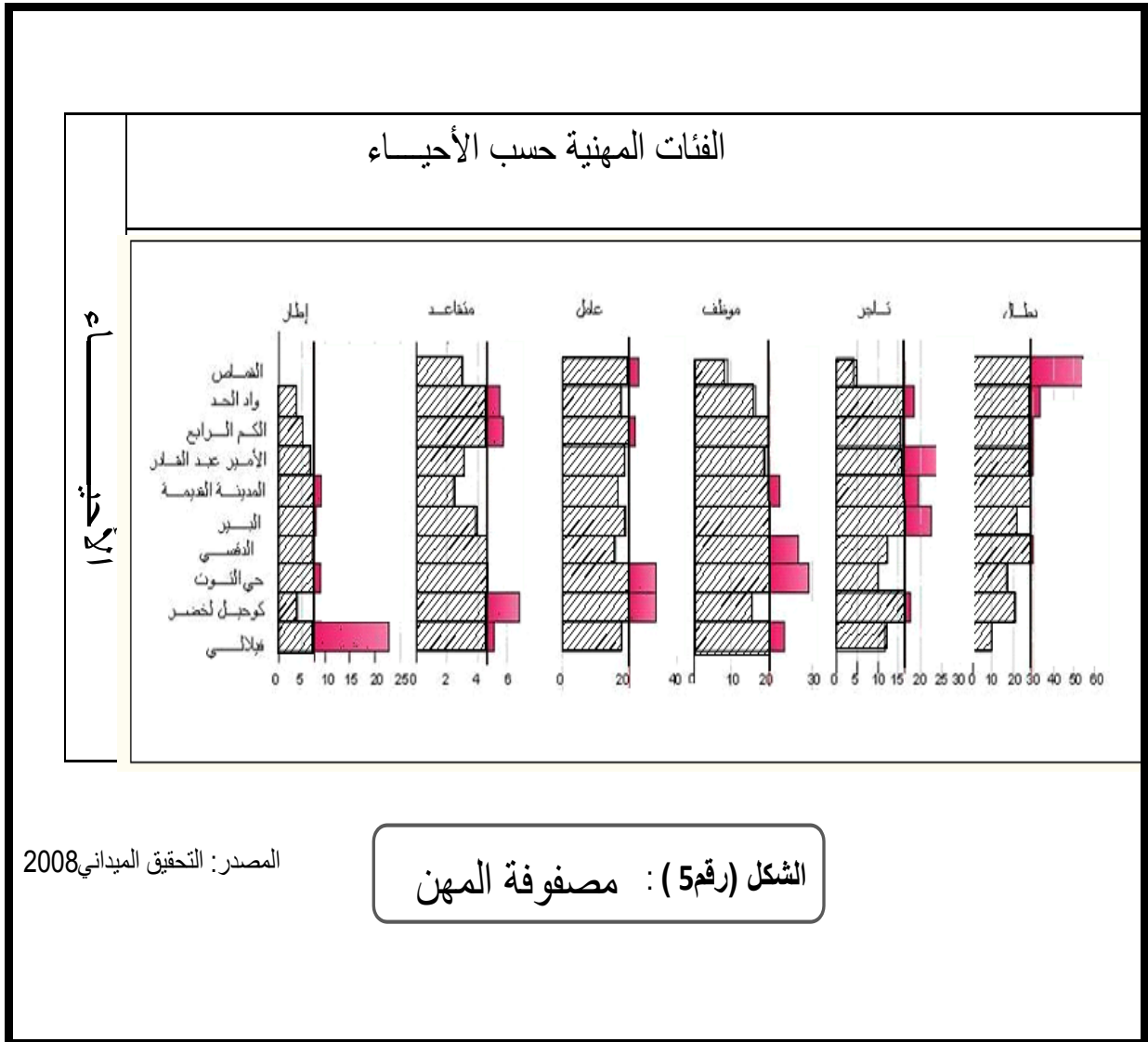
22.61

:



6.5%

.



/3

:

• :

22.61 %

22.61 % أي أن هذا الحي هو حي الطبقة

المتوسطة و العليا, خاصة و ان نسبة البطالة فيه هي الأضعف في كامل مجال الدراسة.

• :

21.05 % و فئة العمال ب

17.54 %.

31.58 %

• :

- 31.43 % - ثم - 28.57 % -

• :

28.69 %

26.27 %

• :

22.06

% و الثانية ب 22.79 % و غالبا ما تختلط هاتان الفئتان في حي مثل حي البير المعروف بأنه حي فوضوي و له احد اكبر الاسواق الفوضوية في المدينة, لان بعض البطالين يمارسون اعمال تجارية مؤقتة او موسمية, و بعض تجار الفوضوي يعتبرون أنفسهم من البطالين.

• :

28.1 %

19.71 %

21.53 %

, 8.76 %

• :

24.6

26.98 %

% . و يغلب على هذا الحي الطابع الفوضوي

• :

28.89 % و هي ثالث أعلى نسبة بعد القماص و الدقسي ,

ثم فئة العمال ب 24.44 % و ثاني أعلى نسبة للمتقاعدين بعد كوحيل لخضر و هي 5.19 %.

• :

33.15 % , و كذلك فئة مهمة 18.78 %.

• :

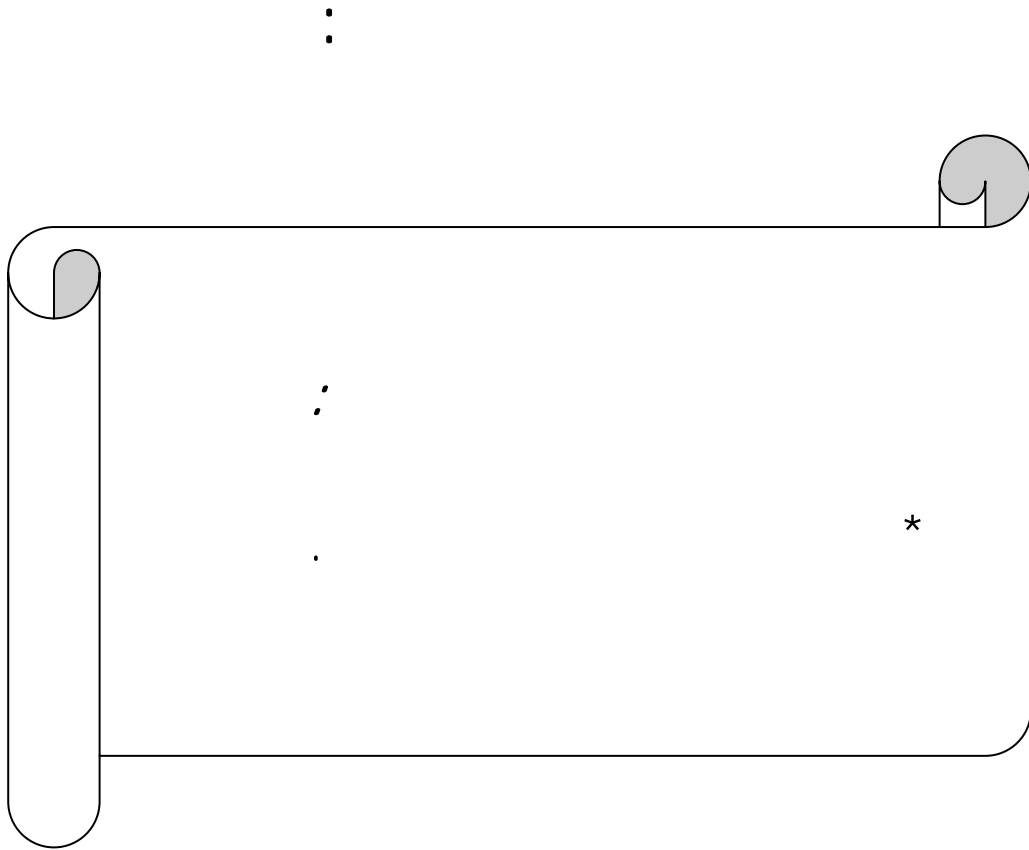
54.75 % و هي أكثر من نصف

الأسر, تتبعها فئة العمال ب 25.48 % , كما أنه الحي الوحيد الذي ليس فيه نسبة للإطارات 0 %.

:

()

24.6 22.79



:

%76.9
و التي تعتبر من أكبر بلديات الولاية %8.5.

:(16)

| | | |
|-------|--------|--|
| | | |
| %76.9 | 19.255 | |
| %8.5 | 2.126 | |

-2003

/ 30 2001
: / 23.7, 2007

-2007/2001 - :(17)

| 2007 / | 2001 / | 2001 | |
|--------|--------|-------|--------|
| 23.7 | 30 | 16266 | 485710 |

:

:

2008

-2001-

:(18)

| | | |
|-------|------|------|
| | | |
| / 787 | / 78 | / 30 |

:

78

10

787

.()

()

()

:

(Encyclopédie de géographie 1995):

/1

(Encyclopédie de géographie 1995) :

/2

:(2002 .)

/ 3

(1) :



:

/4

.Informel

10

12

- 2010

.(19)

2008

2010

(19):

-2010/ 2008 -

| 2010 | 2008 | |
|-----------|-----------|--|
| 12 | 14 | |
| 1 | 3 | |
| 1 | 4 | |
| 1 | 1 | |
| 1 | 1 | |
| 1 | 1 | |
| 3 | 0 | |
| 1 | 0 | |
| 1 | 0 | |
| 22 | 24 | |

.2010/2008

:

14
4 3 , 10

:

15

14

:

267

:

6

() .

-2000/1991-

(2) :



(3) :



,27

:

78

,2010

:

5

35

:

•

" " : (4)



" " : (5)



23

:

•

3

2010

2008

26

23

62

:

•

12

264

:

•

4000

, 2009/2008

30

:

•

30

10

:

•

21

(6) :



(7) :



16

:

(20)

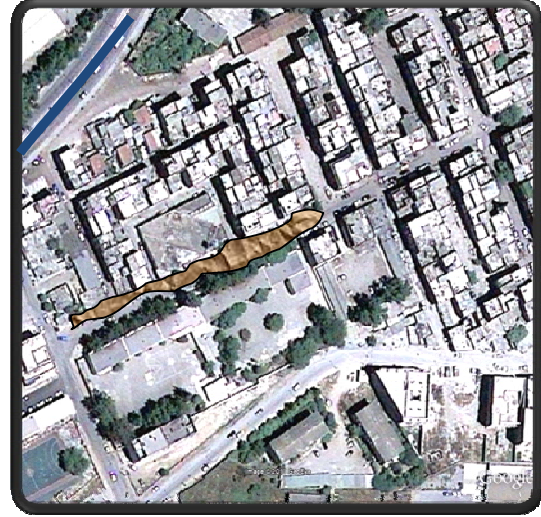
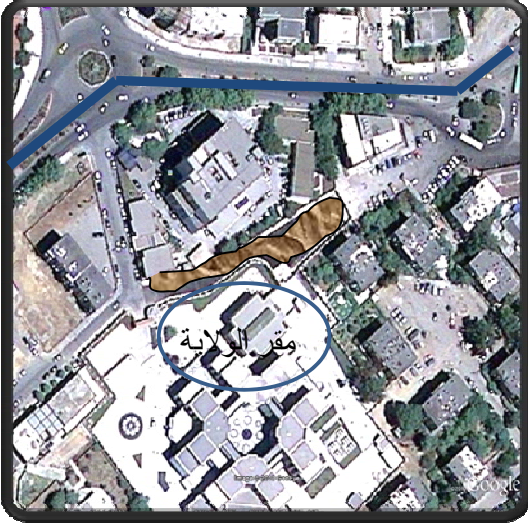
:(20)

| | |
|---|---|
| | |
| | |
| | |
| | |
| | |
| | |
| | |
| | |
| | 4 |
| - | |

.2008

:

صورة رقم (8+9): مدينة قسنطينة" :مخطط الموقع لسوق ااد الحد و الدقسي.

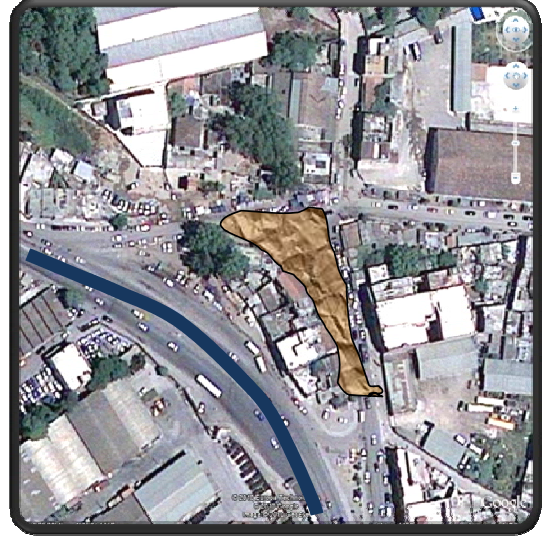
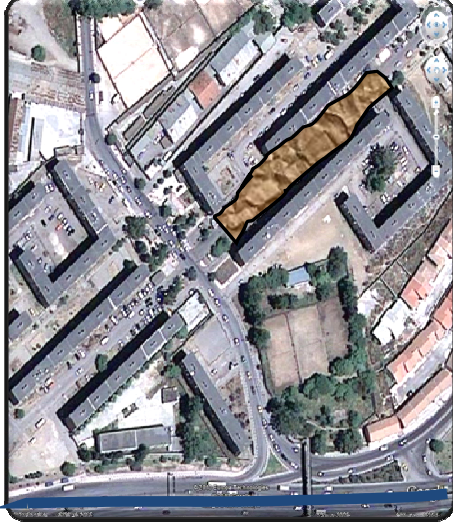


السوق
الطريق الرئيسي

سوق الدقسي السابق

سوق واد الحد

صورة رقم (11+10): مدينة قسنطينة" :مخطط الموقع لسوق الكم الرابع و كوحيل لخضر



السوق
الطريق الرئيسي

سوق كوحيل لخضر

سوق الكم الرابع

صورة رقم (12+13): مدينة قسنطينة" :مخطط الموقع لسوق البيرو العاصر.



السوق
الطريق الرئيسي

سوق بوهالي (العاصر)

سوق البيرو

:

'

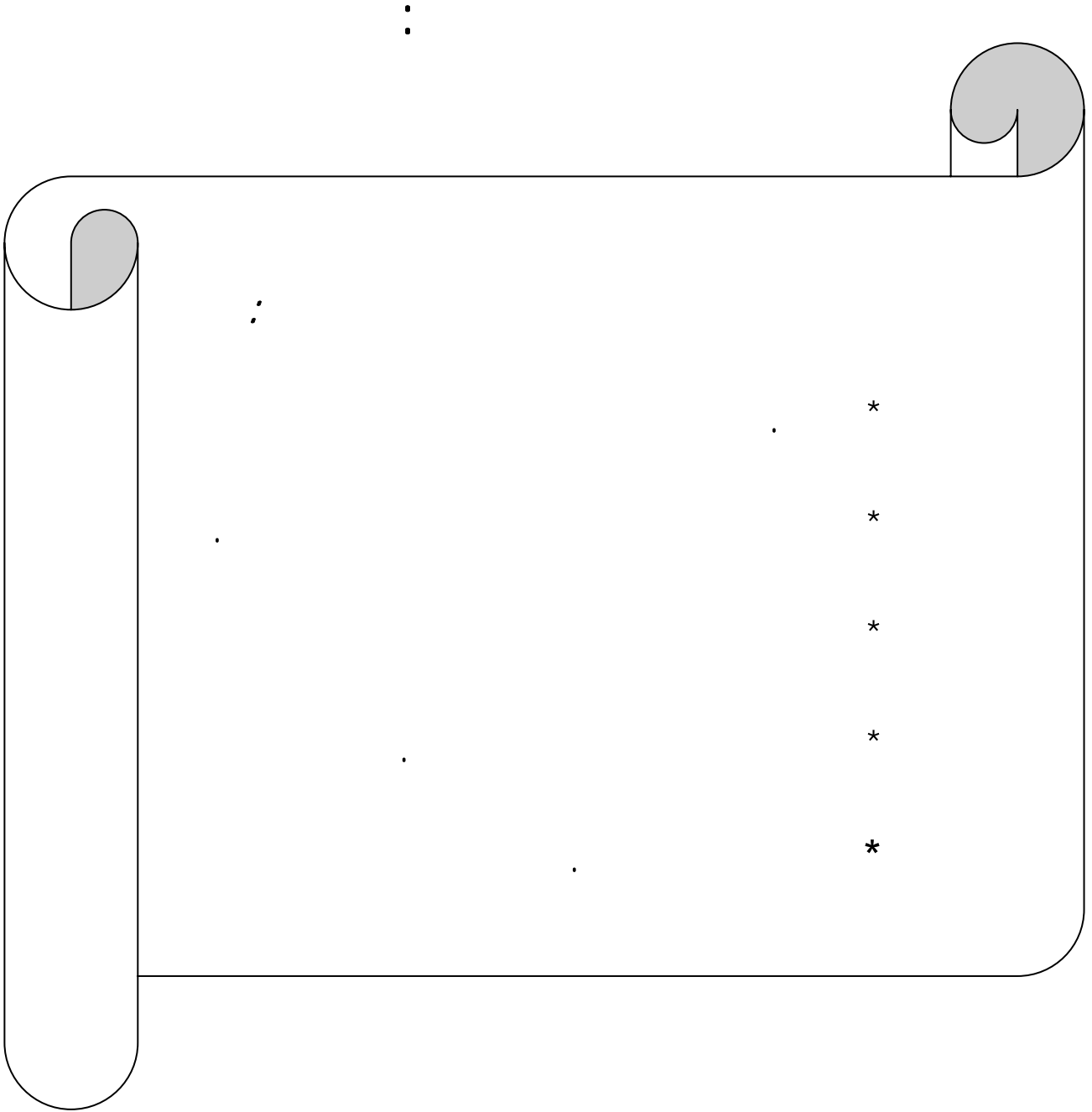
" "

'

'

'

'



:

2008

%78.79

810

% 14 ,¹ 1028

2002

) 5668

.(21)

.(2002 .

:(21)

| 2002 | % | 2000 | % | 2008 |
|-------|---|------|---|------|
| 78.79 | | 14 | | 810 |

(+) + :

:

-1

:

1 - 1

8

53743

/ 531

-2008- : (22)

| عدد سكان/ تاجر | سكان المدينة | عدد التجار |
|----------------|--------------|------------|
| 531 | 429 942 | 810 |

2008

+2008

% 0.19

2

3

:(23)

-2008- :(23)

| | |
|-------|--|
| / | |
| 66 | |
| 78 | |
| 179 | |
| 216 | |
| 293 | |
| 398 | |
| 519 | |
| 1 612 | |
| 184 | |

2008

+2008

184

1612 66

:

: / **1365.85 – 1838**

1612

: / **183.54 – 656.46**

4

519 216

: / **66 – 183.54**

/ 78

179

66

78

* 2002

61

¹ 2001

/

0.094

0.25-

2- 1

:

,

:

3

, (6)

:

/1

:

/2

,

. 2008

:

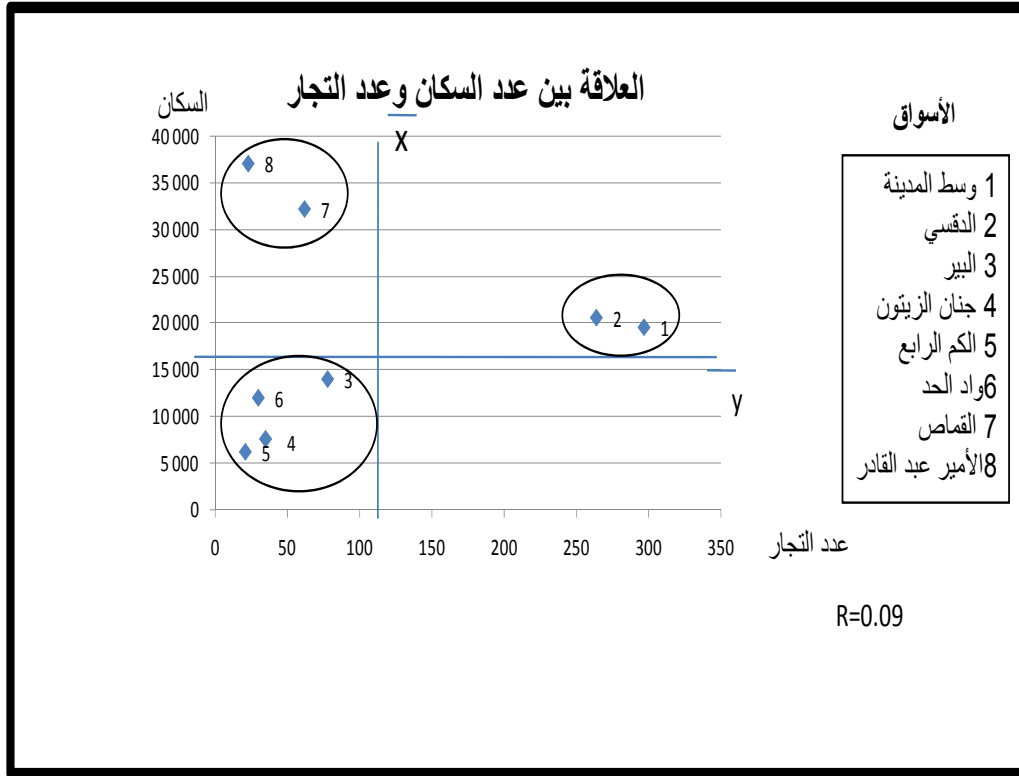
/3

0.09

,

,

الشكل (رقم 6):



المصدر التحقيق المداني 2008.

3-1

:

:(24)

| | % | |
|-----------|--------------|---|
| 62 | 54,75 | |
| 30 | 33,15 | |
| 21 | 28,89 | 4 |
| 264 | 28,69 | |
| 297 | 28,10 | |
| 23 | 26,98 | |
| 78 | 22,06 | |
| 35 | 21,05 | |
| 0 | 17,14 | |
| 0 | 10,00 | |
| 810 | 270,81 | |

2008

:

(7)

3

"0.18

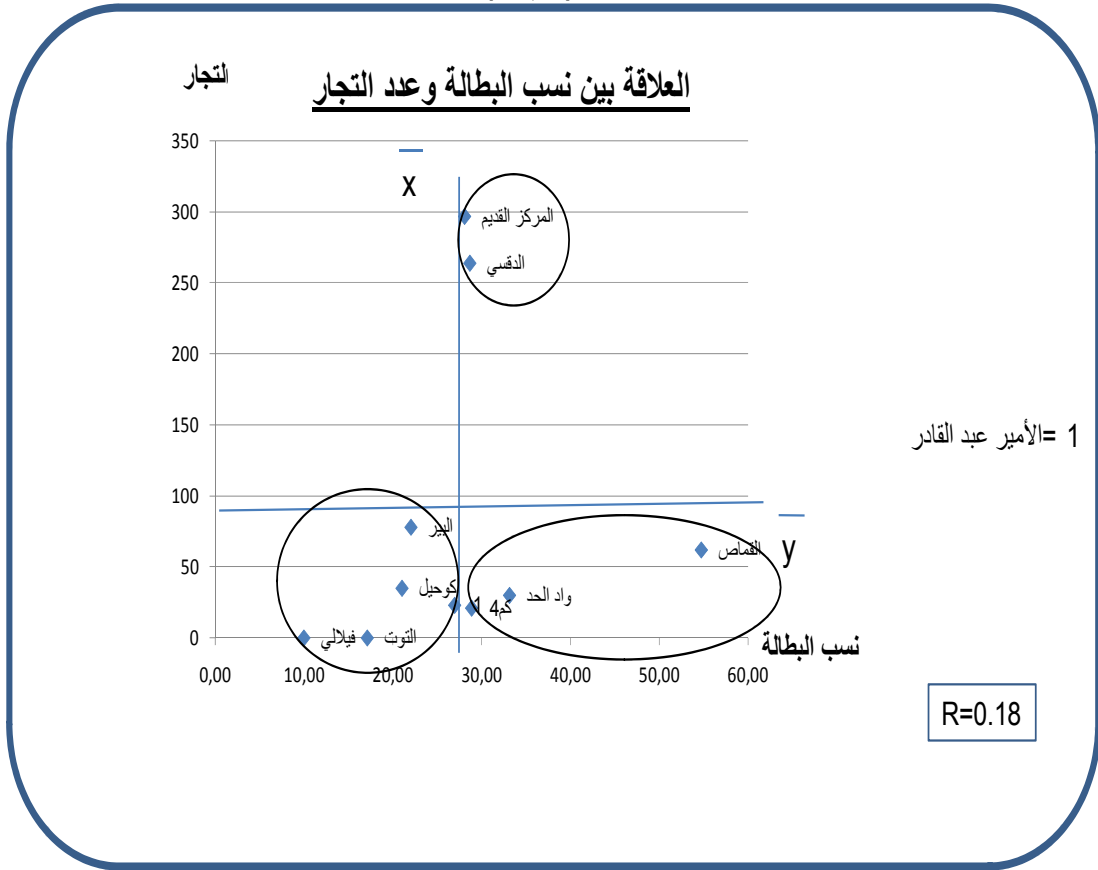
:

:

:

:

الشكل (رقم 7) :



.2008 :

4 - 1

:

, 2005/2002/2000

:(25)

:(25)

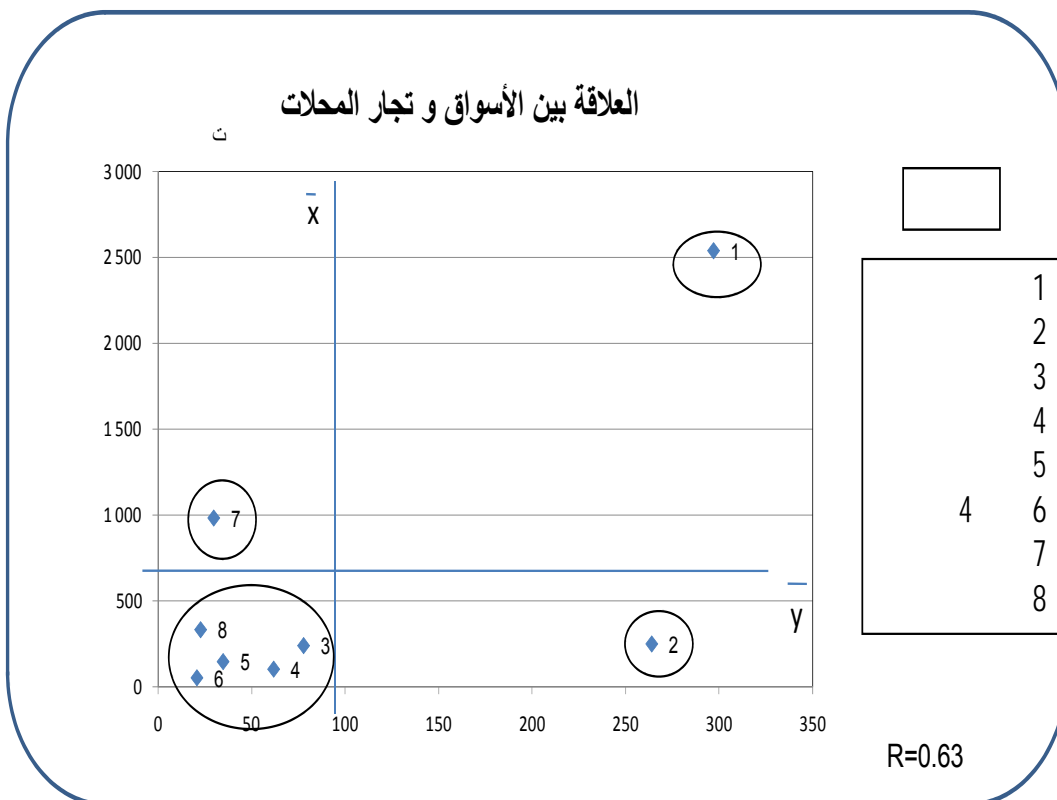
| تجار المحلات | | |
|--------------|-----|--|
| 2 536 | 297 | |
| 247 | 264 | |
| 237 | 78 | |
| 180 | 62 | |
| 144 | 35 | |
| 100 | 21 | |
| 980 | 30 | |
| 330 | 23 | |
| 4 624 | 810 | |

+ + + :

(8)

, 0.63

(8) :



+ 2008 :

| | | |
|------|----------------|----------------|
| 4 | : | /1 |
| | : | /2 |
| | : | /3 |
| | : | /4 |
| | : | 5-1 |
| 3 | : ¹ | /1 |
| 1958 | : | /2 |
| | : | /3 |
| 40 | : | assainissement |
| | : | "2001" |

32 , 2008

:

:(26)

| | |
|----|---|
| | |
| 4 | |
| 3 | |
| 3 | |
| 4 | |
| 5 | |
| 1 | |
| 7 | |
| 4 | |
| 1 | 5 |
| 32 | |

.2008

:

: (27)

: (27)

| | | |
|---|----|--|
| | | |
| 1 | 3 | |
| 1 | 1 | |
| 1 | 2 | |
| 1 | 1 | |
| 1 | 1 | |
| 1 | 1 | |
| 1 | 2 | |
| 1 | 1 | |
| 0 | 7 | |
| 0 | 0 | |
| 8 | 19 | |

.2008

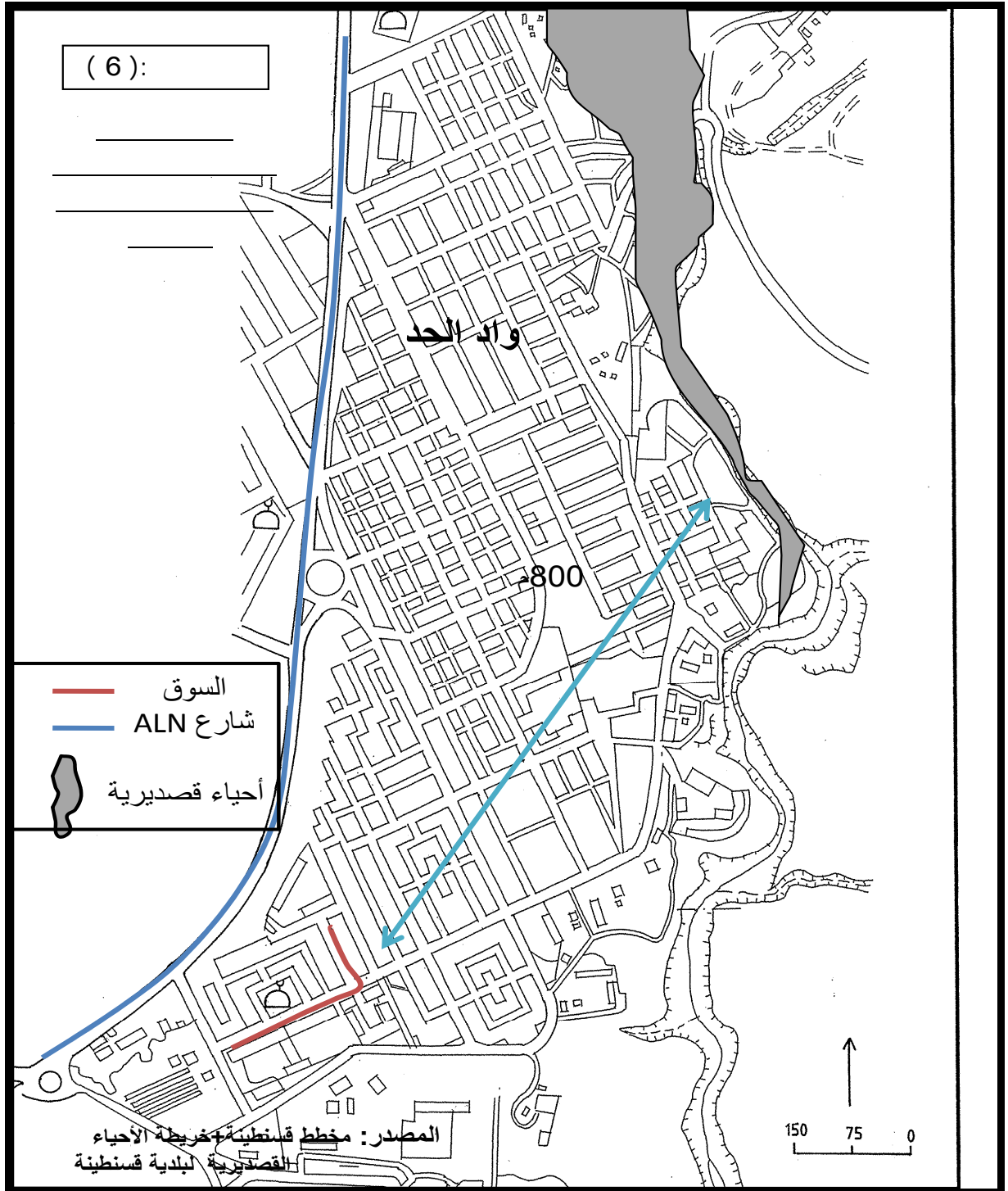
:

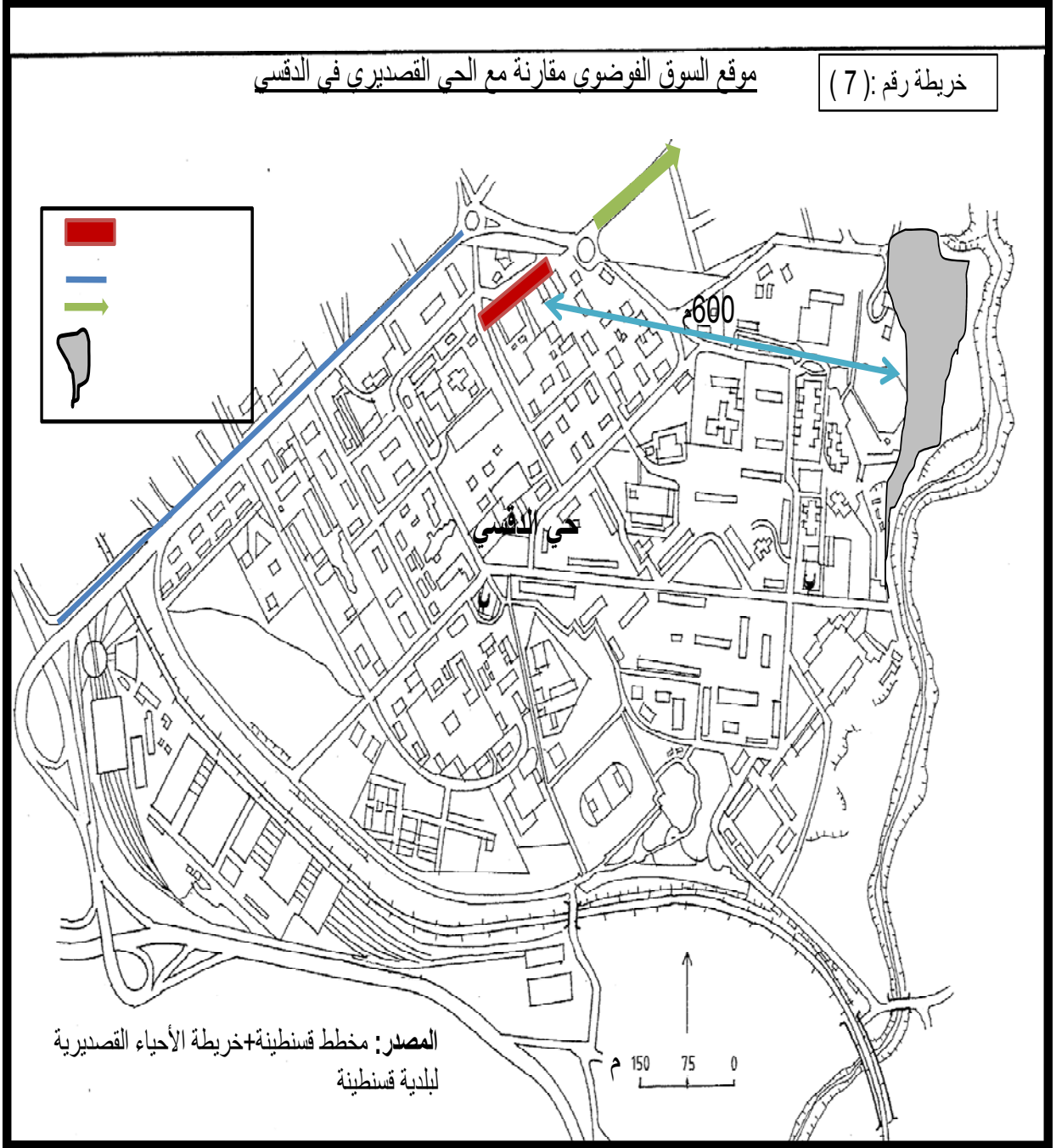
, (27)

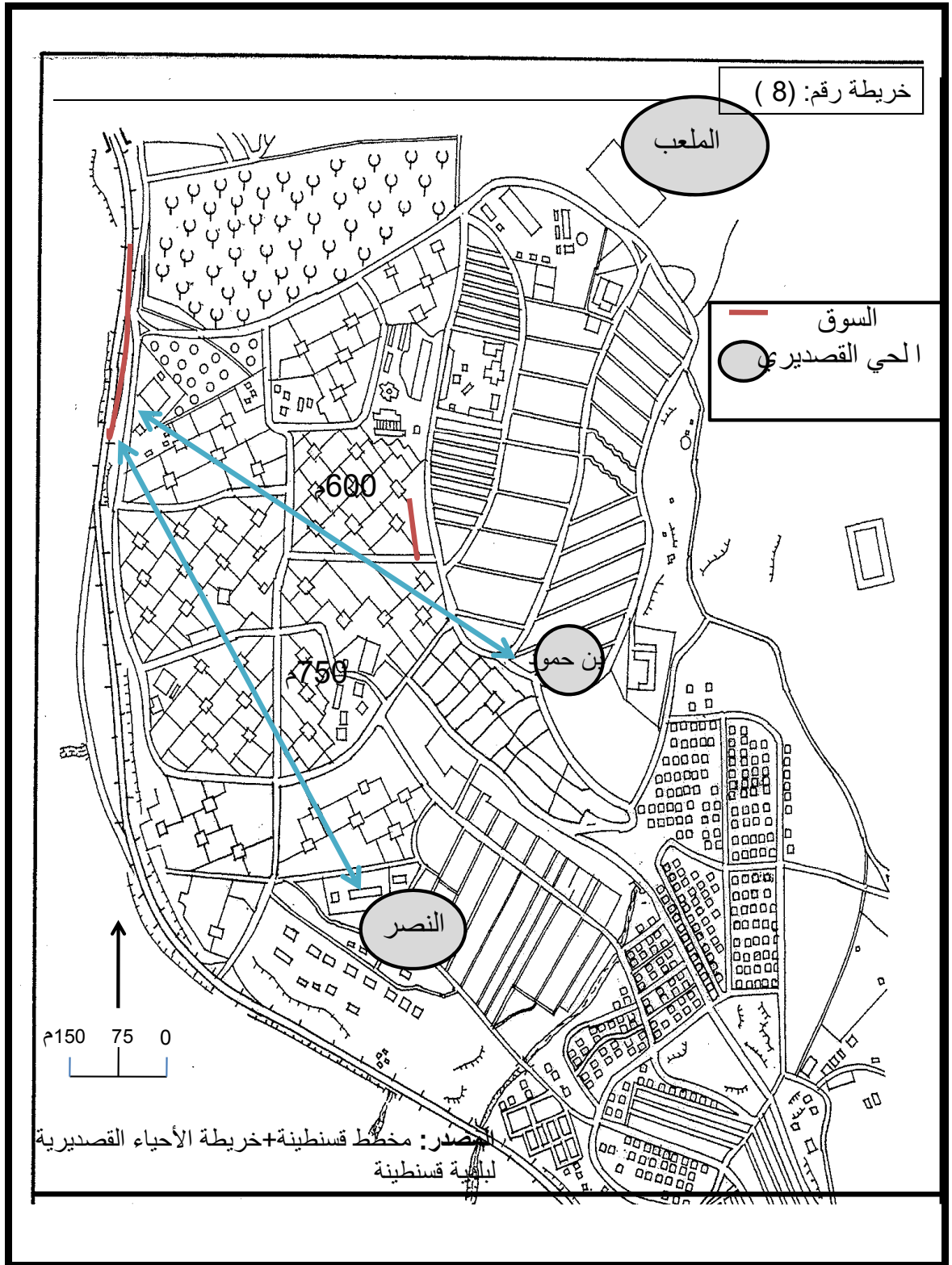
,(0.09-)

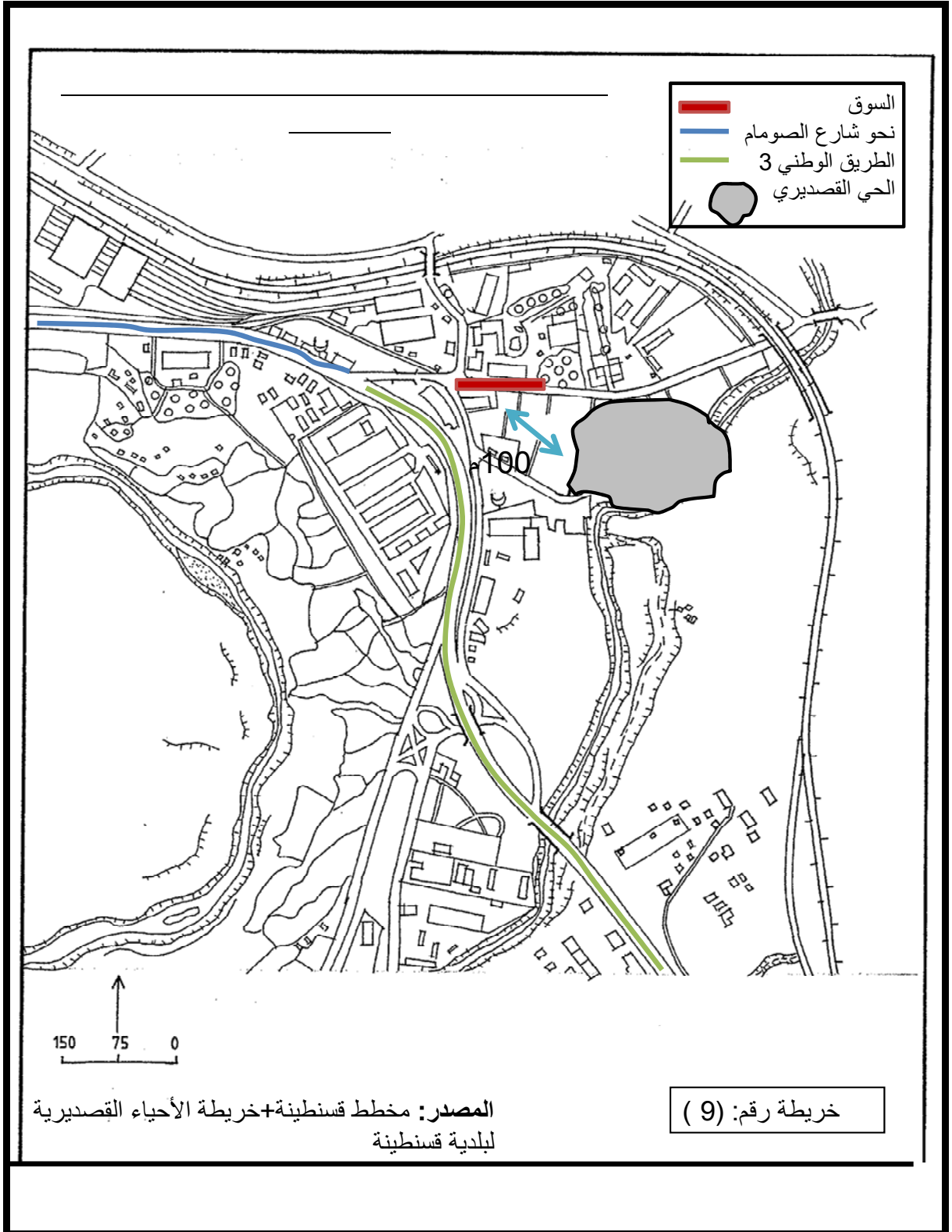
,1/ 7500

:







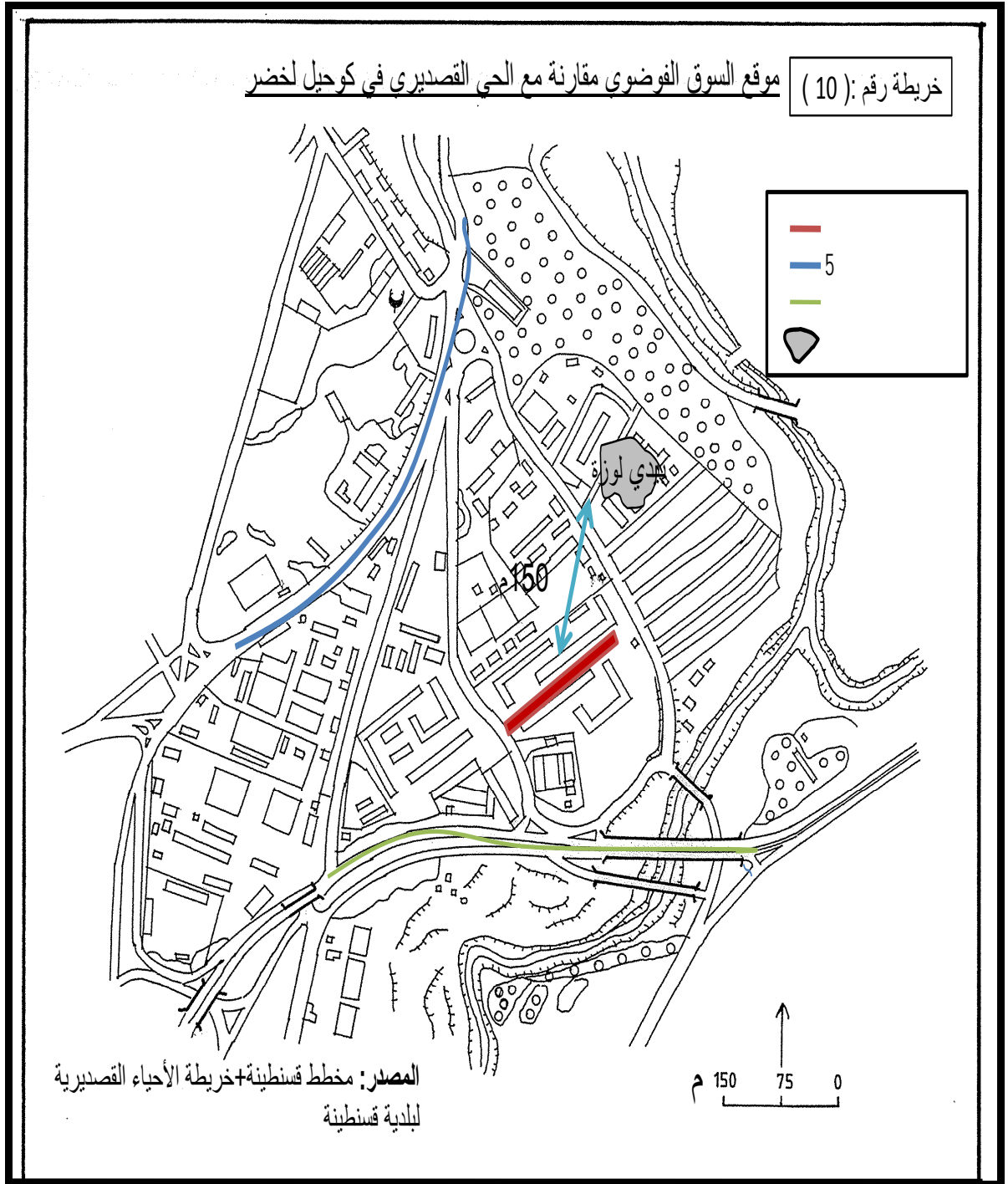


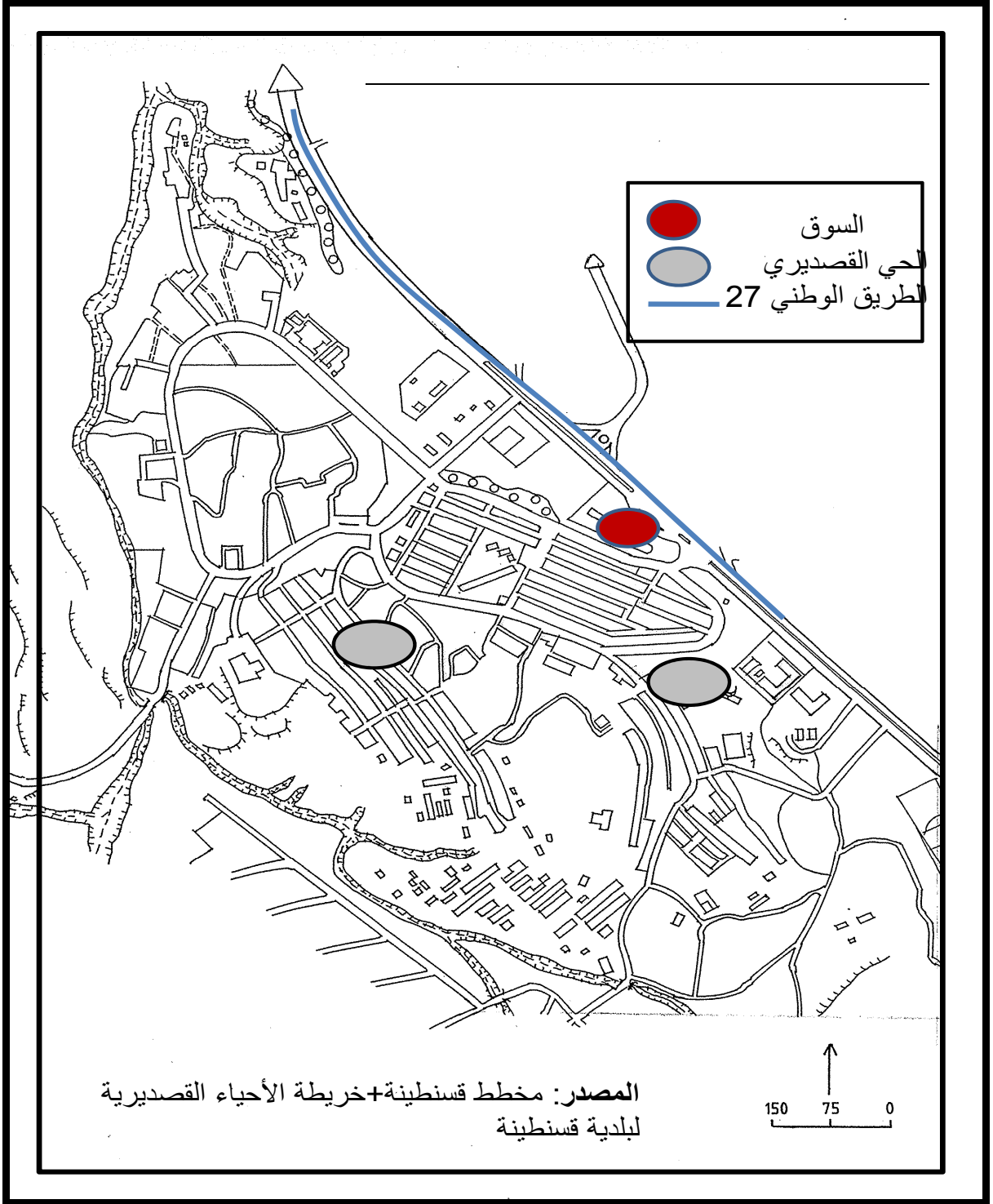
100

800 600

()

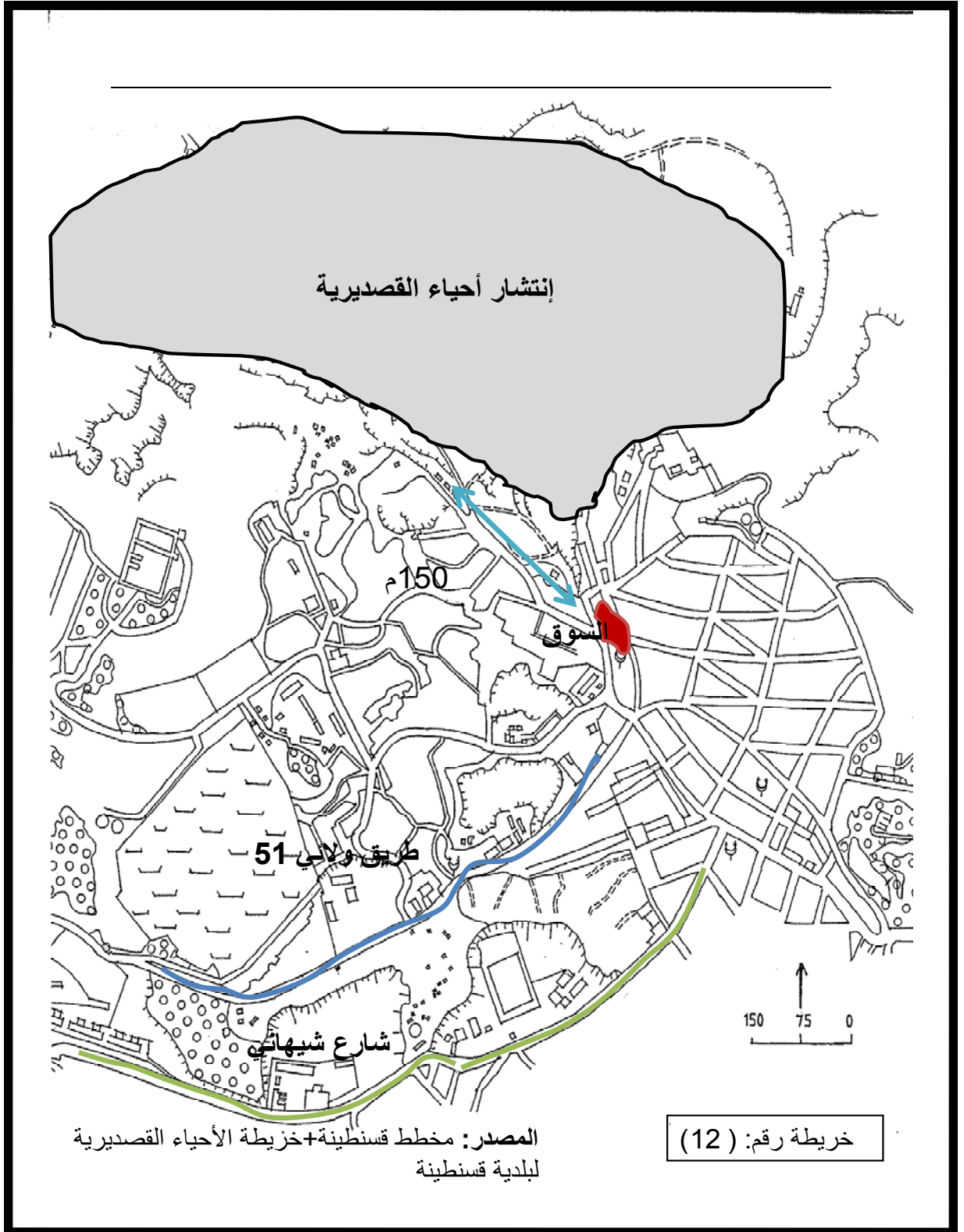
:

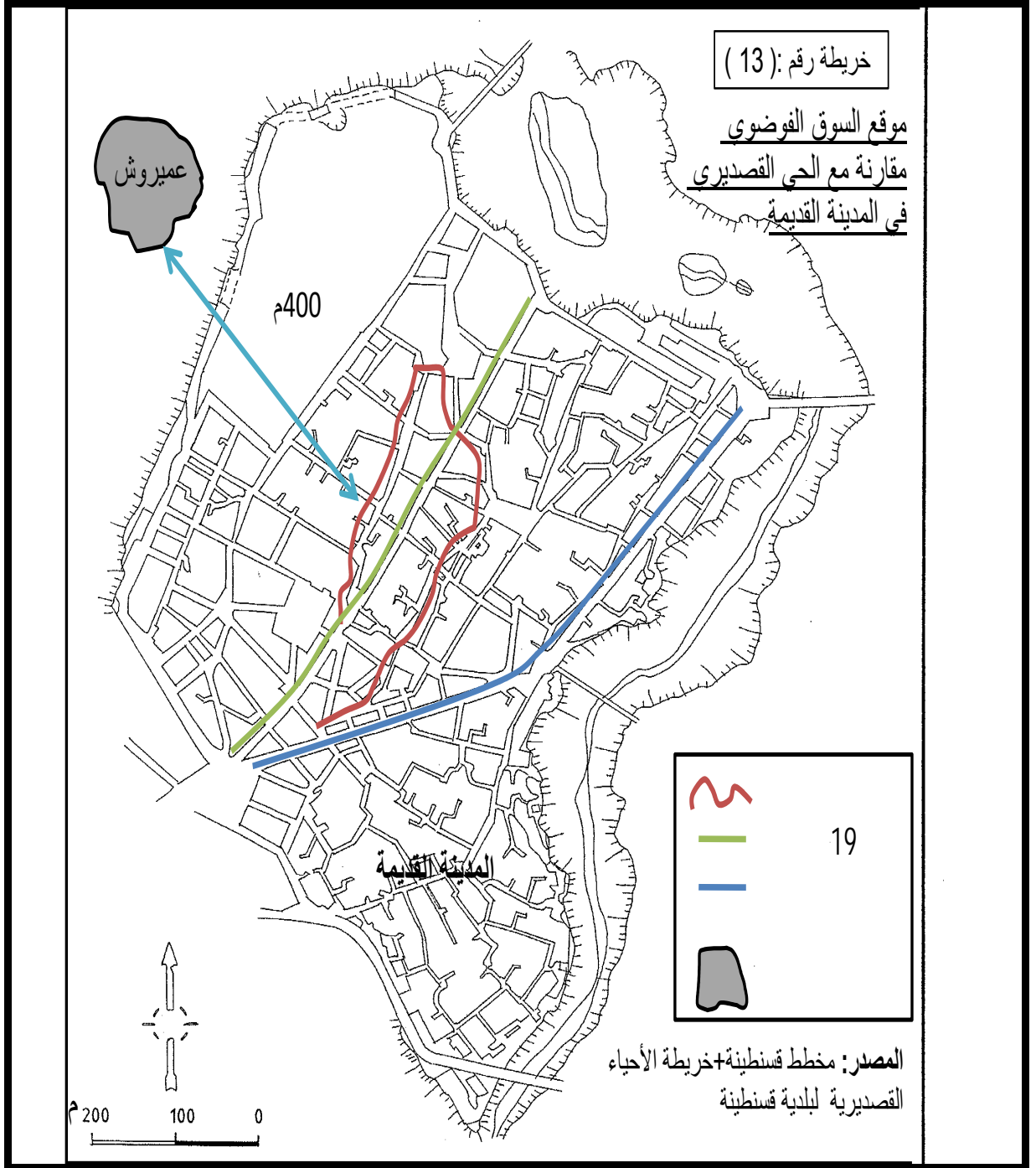




'
150

'
300





150

, 380

*

*

2

1-2

2008

15.54

324

:(28)

1761

:(28)

.2008

| | | | |
|-------|-------|-----|--|
| | | | |
| 2 085 | 1 761 | 324 | |

. 2008

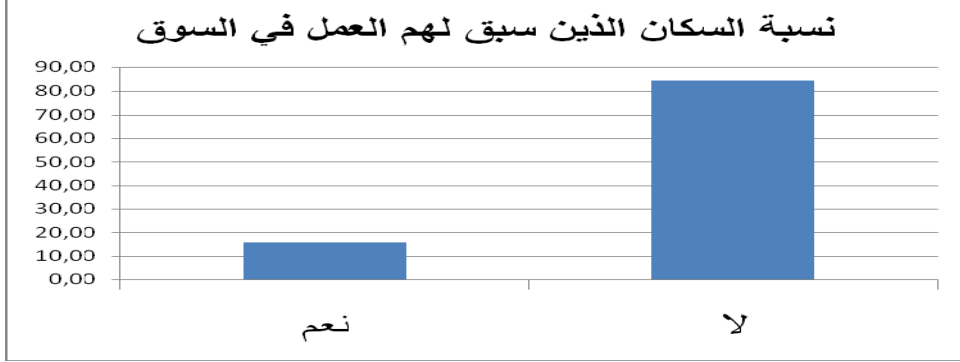
:

% 15

)

: (9)

: (9)



2008

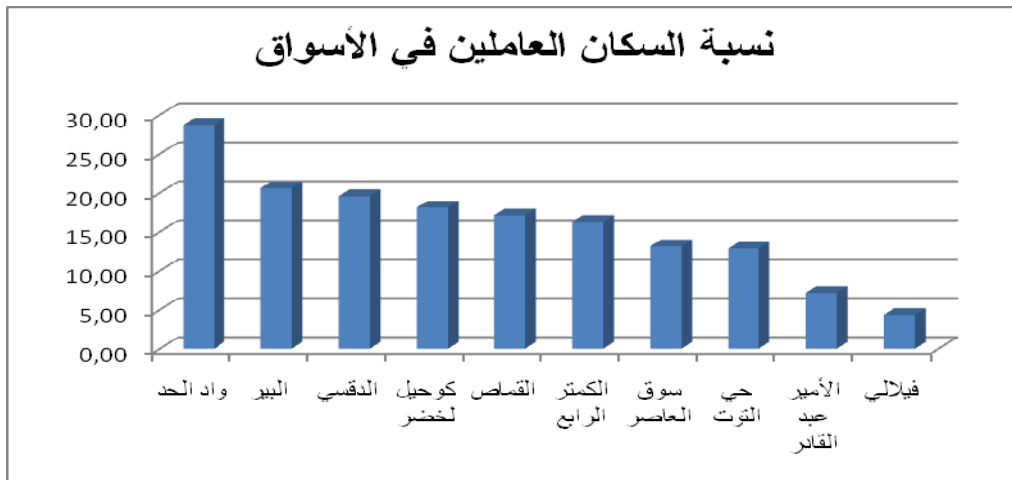
:

2-2

: (10)

2008

: (10)



:

(1) : 2.62-9.2%

هو حي ليس فيه أي سوق فوضوي
 10% ، 7.14% ، 2008 ، 4.35% و

(2) : 12.5-19.08%

10 15% ، 4 ، 13% ، 12.86%

13.14% فقط من السكان نشطوا و لا زالوا ينشطون
 في الأسواق رغم أنه من أكبر أسواق المدينة عددا و تجارة،

17.11% ، 16.3% ، 18.13% و هي قيم متقاربة.

(3) : 19.08-22.37%

20% ، 19.57% ، و هما ثاني و ثالث أكبر
 سوق في المدينة. 20.59%

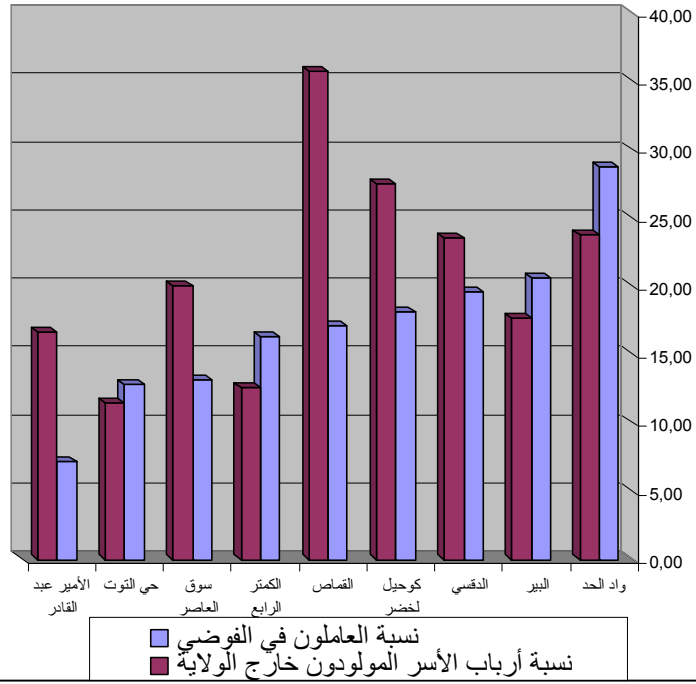
(4) : 22.37-28.96%

30 ، 28%

30 :

:

العلاقة بين نسبة العاملون في الفوضوي و نسبة المولودون خارج الولاية.



1-3

:(29)

| | | | | | |
|--------|------|------|-------|-------|---|
| | | | | | |
| 100,00 | 3,12 | 9,98 | 43,50 | 43,41 | % |

.2008

,(29)

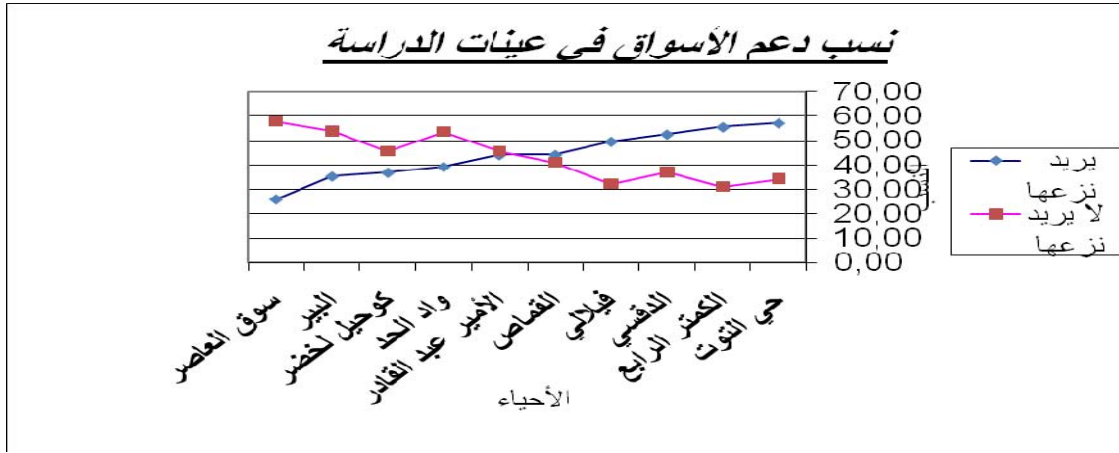
,% 0.1

,% 10

...

2-3

(12) :



:

:

:

3-3

324

%55

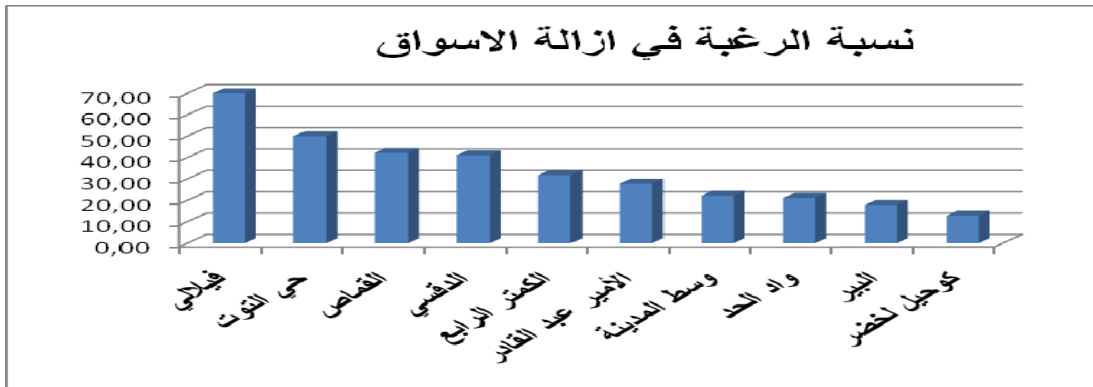
%41

:(30)

| | | | | |
|------|-------|--------|--------|--------|
| | | | | |
| %100 | %4,31 | %10,15 | %54,46 | %31,08 |

2008

:(13)



(13)

%42.22

,%50

,%70

%41.1 و , %31.82

.%27.78 و هي لا تتعدى عموما الـ 50%.

لا يرغبون في إزالة

الأسواق لأهميتها في حياتهم و نشاطهم إلا بنسب ضعيفة, %17.86 %21.15
%,22.22

%12.9, و هو أكثر الأحياء رغبة في

الحفاظ على الأسواق و خاصة السوق اليومي للخضر و الفواكه الموجود فيه.

4-3

:

:

-

41.48

2085

1761

(31)

%

:%54.46

:(31)

| | | | | |
|-----|------|------|-------|-------|
| | | | | |
| 100 | 2,90 | 9,94 | 41,48 | 45,68 |

2008

:

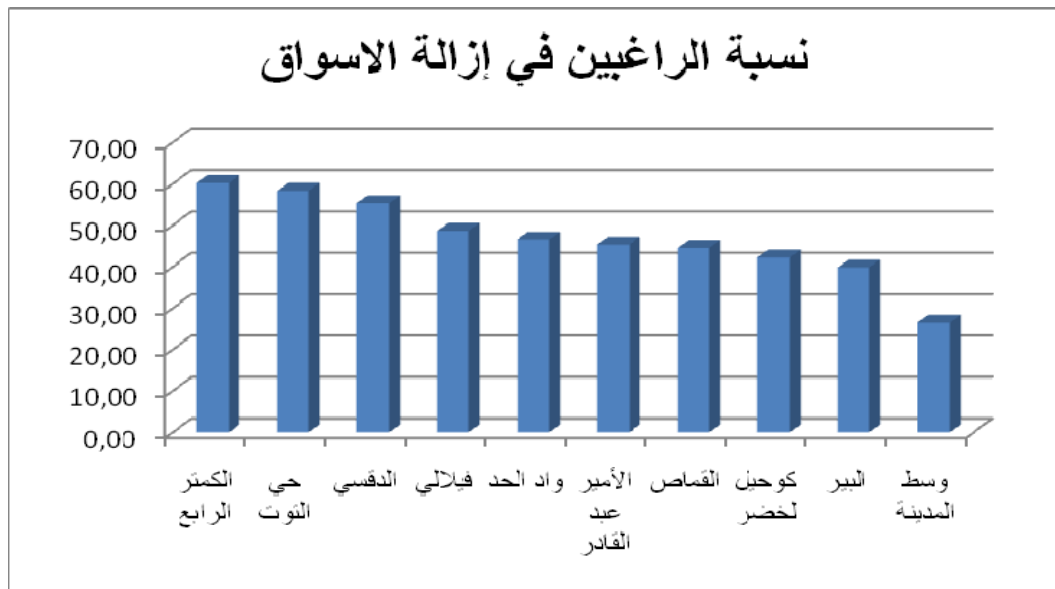
41.48

%45.68

. % 12.9

: -

: (14)



.2008

:

%58

%40 55

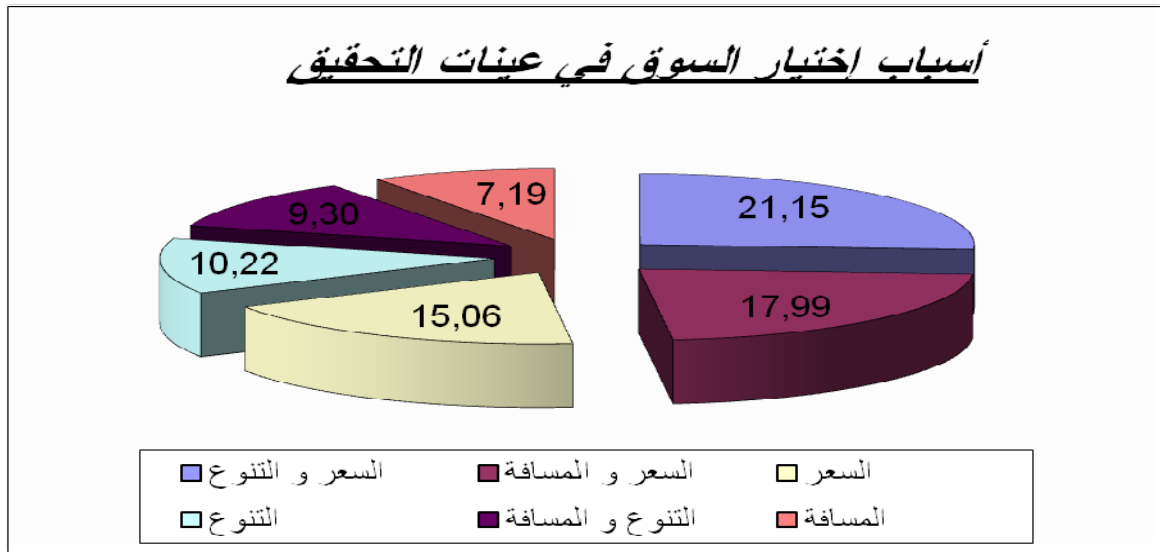
%39.81

% 26.47

.4

:(15)

:(15)



2008

,%15.06

% 17.99

,% 21.15

.% 7.19

.(% 7.19

1-4

:

6

:

:

•

% 51.43

%29.41

%.%30.43

:

•

%,%29.28

%22.43

%,%23.06

%,%25.74 و حي

أي أن سكان هاته الأحياء يجدون في الأسواق الموجودة فيها ربح للمال و للوقت معا لأنها أسواق مجاورة لهم و تدعى أسواق الفقراء لأن أسعارها معقولة.

:

•

%24.44 مما يدل

على الظروف المعيشية لسكان هذا الحي و الذي فيه نسب بطالة عالية 28.89 % من السكان.

:

•

%.%10.43

%17.88 و كذلك بنسبة أقل في حي

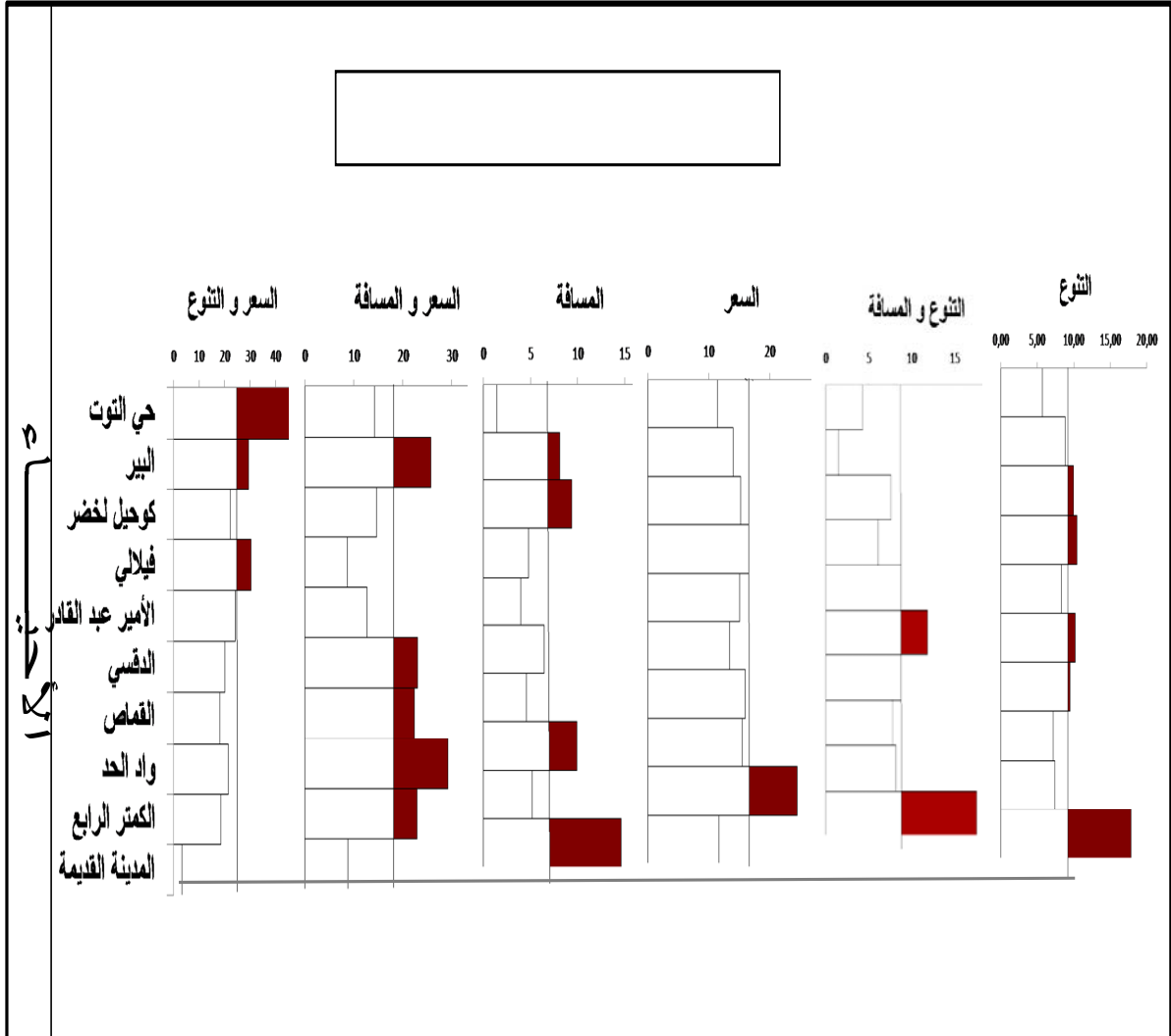
• :

17.52% بالإضافة إلى 11.60% , لأن هاذين ال

سوقين يتميزان بتنوع كبير في منتوجاتهم و تقريبا هما الوحيدان اللذان فيهما أعلى عدد للتنوع التجاري .

• :

14.06% و واد الحد ب 9.94% 9.36%.



الشكل (رقم 16): مصفوفة أسباب اختيار السوق في كل حي

المصدر: التحقيق الميداني 2008.

2-4

:

4

:

:

بل تصل إلى 10% في فيلاي كأدنى

نسبة في كامل منطقة الدراسة,

:

29 54%

:

28.89%

:

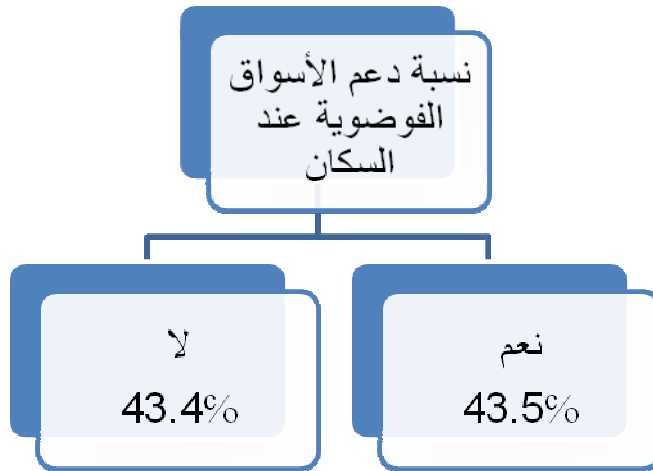
:

15 % من مجموع سكان التحقيق, كما أن

نسب الذين يعملون لا تعني بالضرورة أنهم يعملون في سوق حبيهم كواد الحد و المدينة القديمة.

أي أن هذه الأسواق تقسم المجتمع إلى نصفين ممن يريد بقاءها

و من لا يريد بقاءها.



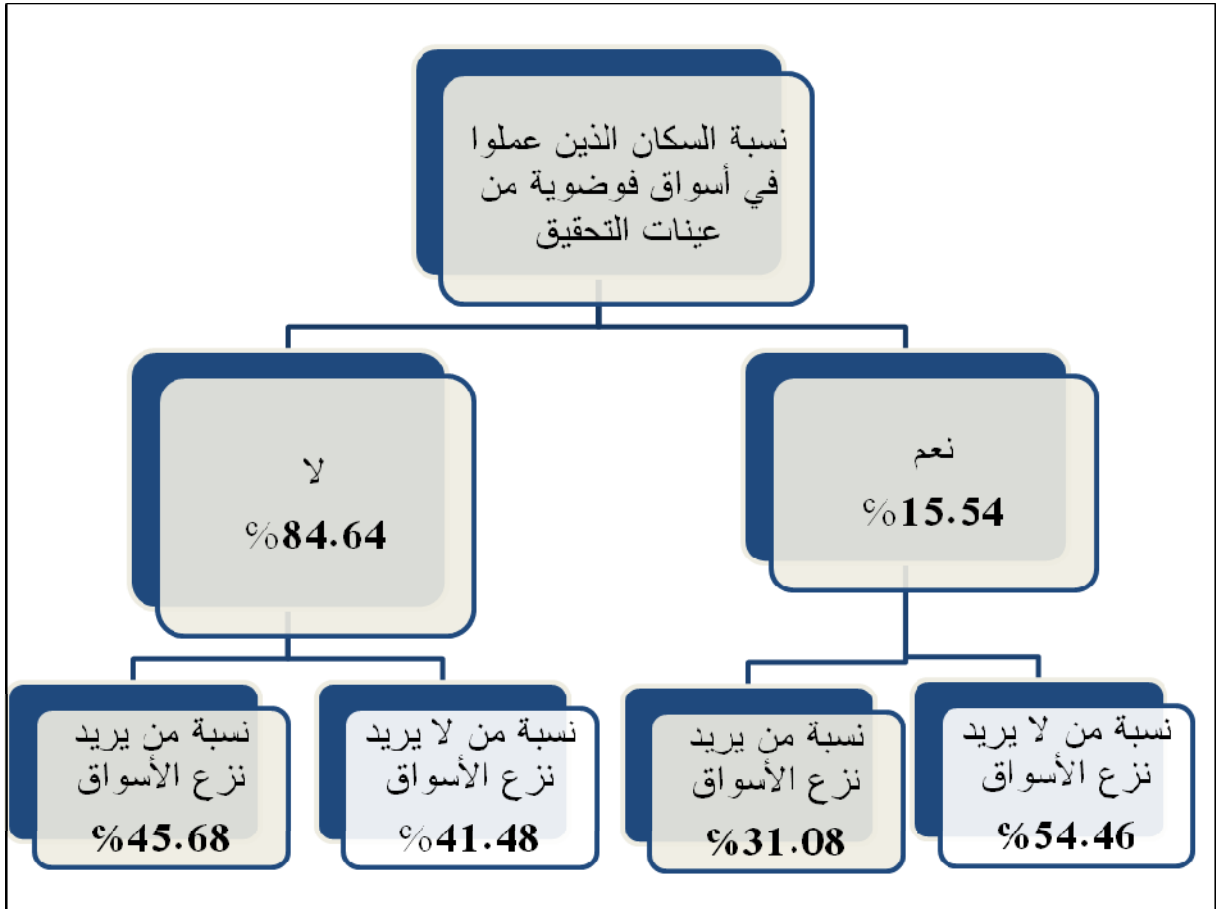
40

(3)

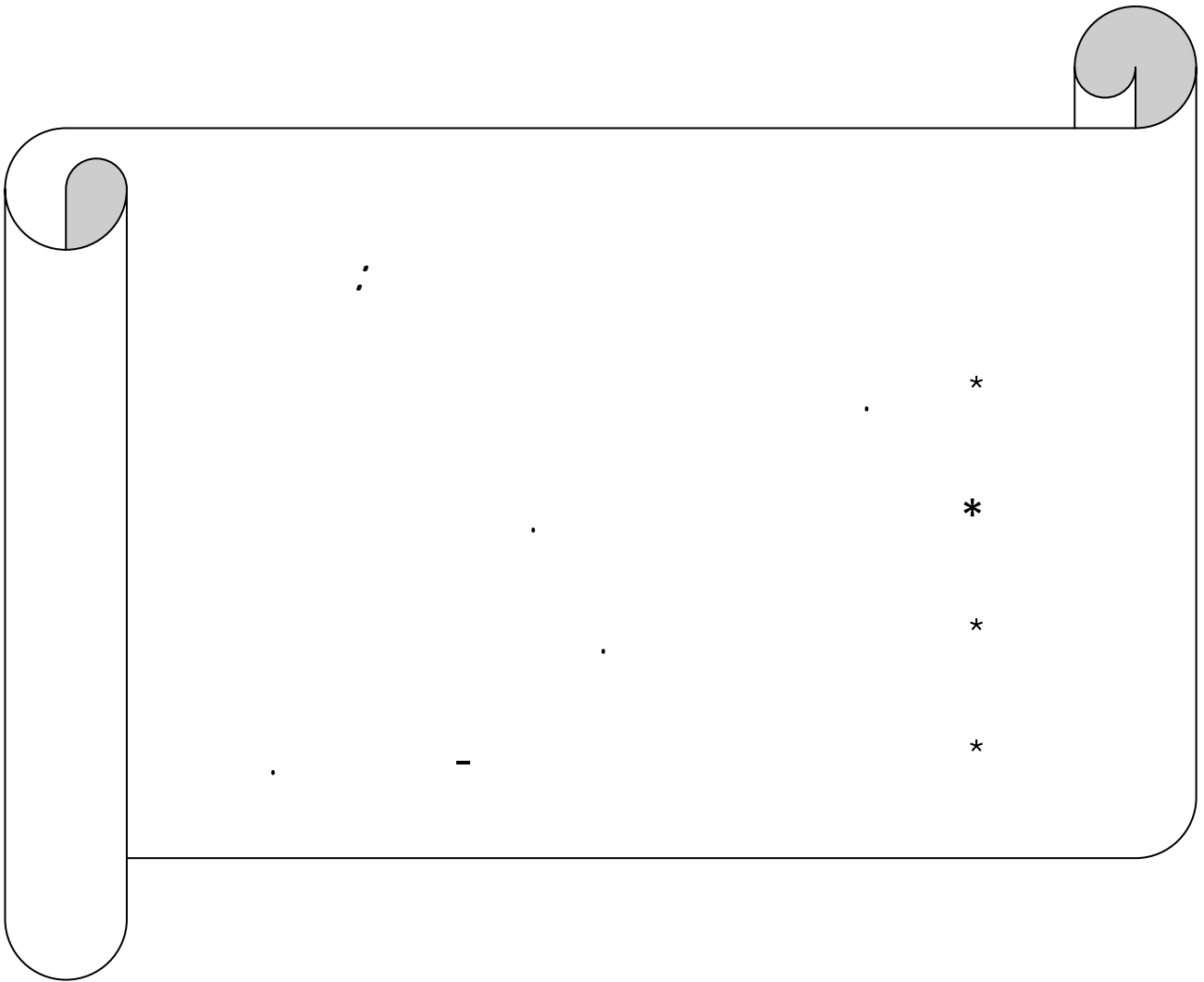
% 13

%46

:



و أخيرا, إن أهم سبب يدفع الناس للتسوق منها هو السعر و التنوع.



" "

:

:

-

2008

810

:

- 2008

-

:(32)

| النسبة % | عدد التجار | السوق |
|----------|------------|-------------------|
| 36,67 | 297 | وسط المدينة |
| 32,59 | 264 | الدقسي |
| 9,63 | 78 | البيير |
| 7,65 | 62 | القماص |
| 4,32 | 35 | كوحيل لخضر |
| 3,70 | 30 | واد الحد |
| 2,84 | 23 | الامير عبد القادر |
| 2,59 | 21 | الكم الرابع |
| 100,00 | 810 | المجموع |

2008

:

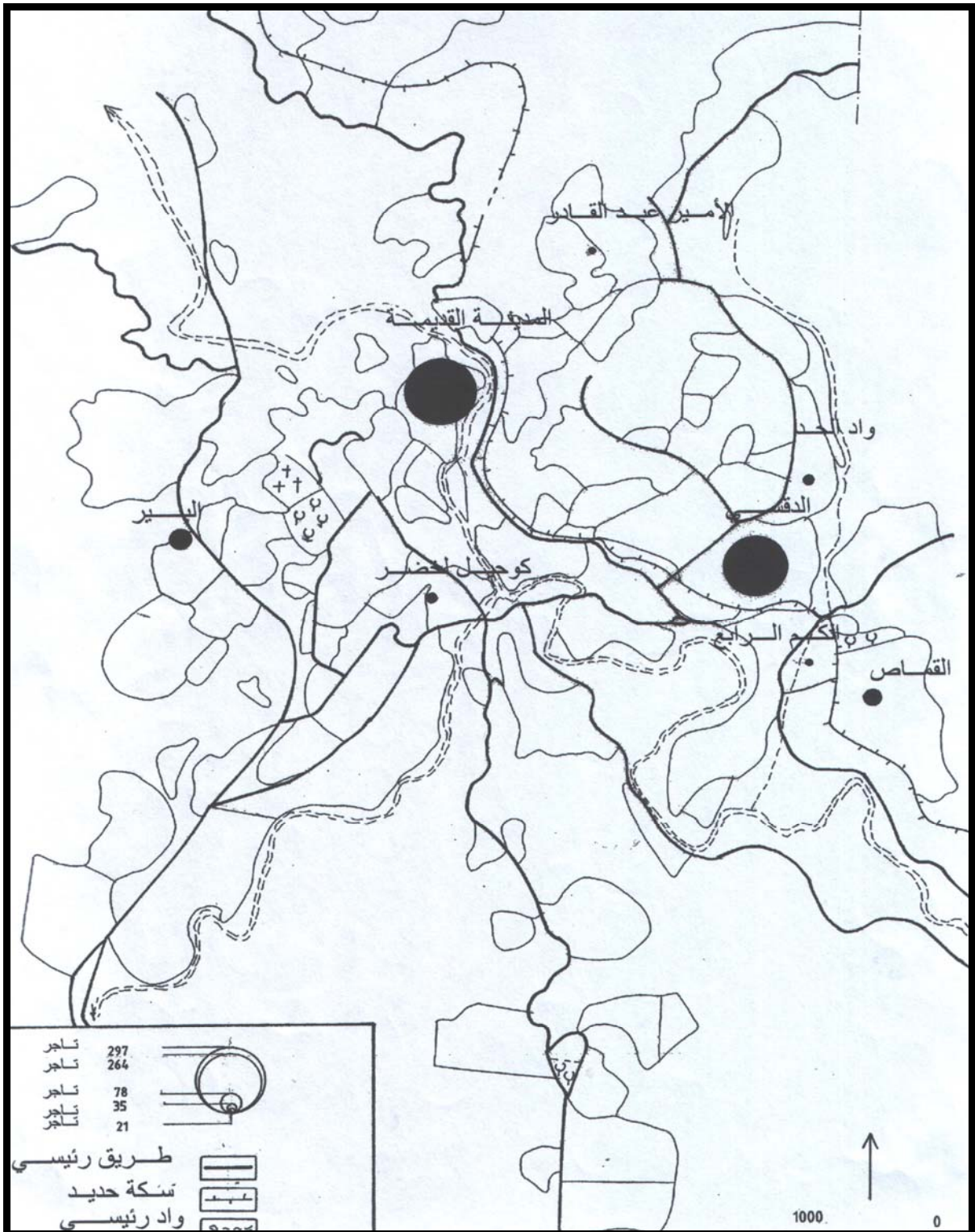
% 36.67

7.65% 9.63

,%32.59

, %4.32 %

2008 :



-2

:

12

:

(33) :

| النسبة | المجموع | السوق |
|--------|---------|---------------|
| 31,85 | 258 | خضر و فواكه |
| 31,60 | 256 | ألبسة |
| 7,28 | 59 | روائح و عطور |
| 6,79 | 55 | الذهب |
| 5,68 | 46 | أحذية |
| 5,19 | 42 | لحوم |
| 4,32 | 35 | أدوات منزلية |
| 4,20 | 34 | ألبسة مستعملة |
| 2,47 | 20 | مواد غذائية |
| 0,25 | 2 | |
| 0,25 | 2 | |
| 0,12 | 1 | |
| 100,00 | 810 | |

. 2008

:

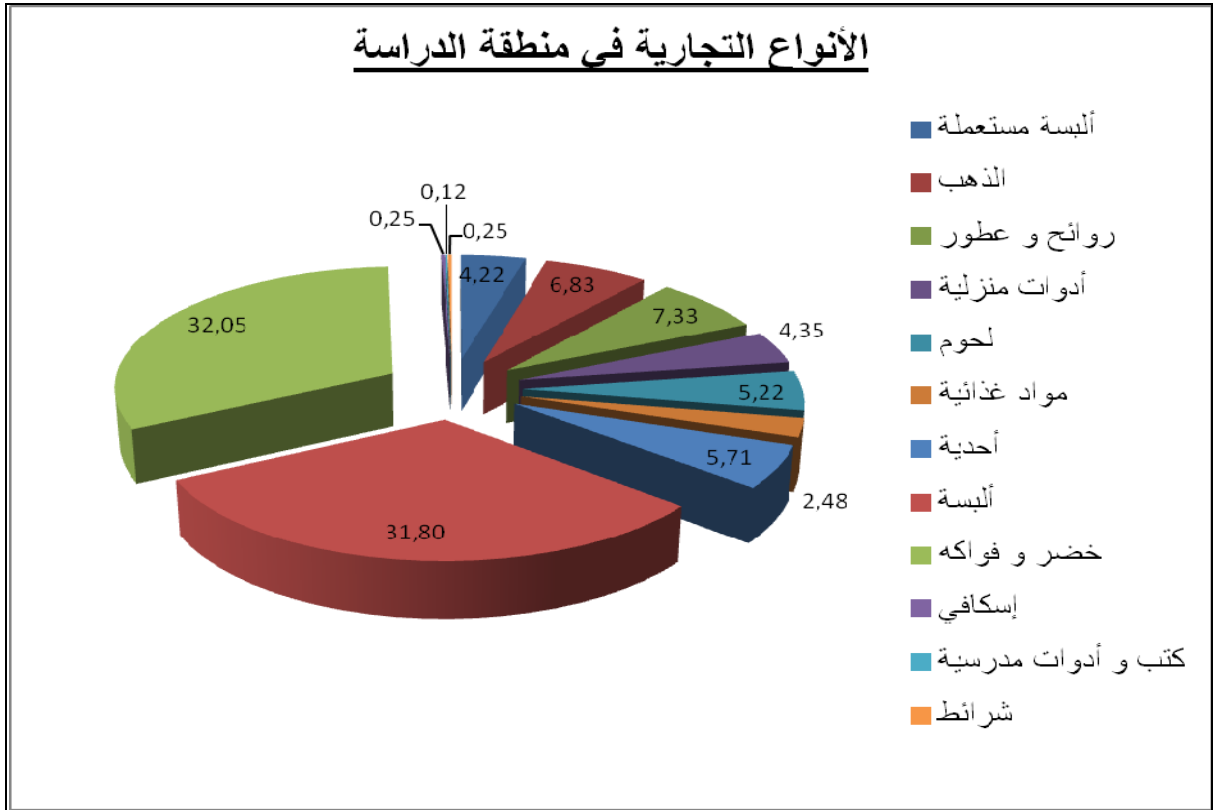
% 63.85

1

, %6.83

:(1 7)

(17) :



.2008

:

:

-3

:

1-3

:

, (34)

320

1

60

, 490

1.53

:(34)

| | | |
|------|--------|--------|
| | | |
| 1.53 | %60,25 | %39,75 |

.2008

:

:

:(35)

| | | | |
|-------------|------------|------------|--|
| | | | |
| 296 | 296 | 1 | |
| 1,95 | 41 | 21 | |
| 1.26 | 147 | 117 | |
| 0.07 | 5 | 73 | |
| 0.03 | 1 | 34 | |
| 0 | 0 | 30 | |
| 0 | 0 | 23 | |
| 0 | 0 | 21 | |
| 1,53 | 490 | 320 | |

2008

:

, (35)

:

و بالتالي لها قوة جذب تجاري عالي جدا. 100 % , *

100% , *

2-3 :

3

(36) :

| | | | |
|-------|--------|--------|--|
| | | | |
| 6,79% | 53,70% | 39,51% | |

2008 :

39.51% 53.7%

6.79%

(37) :

(37) :

| | | | |
|----|-----|-----|--|
| | | | |
| 55 | 241 | 1 | |
| 0 | 147 | 117 | |
| 0 | 41 | 21 | |
| 0 | 5 | 73 | |
| 0 | 1 | 34 | |
| 0 | 0 | 21 | |
| 0 | 0 | 30 | |
| 0 | 0 | 23 | |
| 55 | 435 | 320 | |

.2008 :

-
-
-
-

-4

: - -

, (18)

:

:

:

:

60

" "

, "1.95"

:

:(18)

| | | | | | | | | | | | | |
|-------|------|----|-----|----|----|----|------|------|------|-----|------|----|
| | | | - | | | | | | | | | |
| 0,143 | 0,01 | 7 | 258 | | | | | | | | | |
| 0,200 | 0,03 | 5 | 42 | | | | | | | | | |
| 0,200 | 0,00 | 5 | 256 | | | | | | | | | |
| 0,200 | 0,06 | 5 | 19 | | | | | | | | | |
| 0,250 | 0,03 | 4 | 35 | | | | | | | | | |
| 0,333 | 0,02 | 3 | 59 | | | | | | | | | |
| 0,500 | 0,02 | 2 | 46 | | | | | | | | | |
| 0,500 | 0,02 | 2 | 55 | | | | | | | | | |
| 0,500 | 0,07 | 2 | 34 | | | | | | | | | |
| 1,000 | 0,50 | 1 | 2 | | | | | | | | | |
| 1,000 | 1,00 | 1 | 1 | | | | | | | | | |
| 1,000 | 1,00 | 1 | 1 | | | | | | | | | CD |
| | 0,00 | 38 | 810 | 23 | 30 | 21 | 62 | 78 | 35 | 297 | 264 | |
| | | | | 1 | 2 | 3 | 3 | 4 | 5 | 6 | 12 | |
| | | | | 0 | 0 | 0 | 1.95 | 0.07 | 0.03 | 296 | 1.26 | |
| | | | | 4 | | 3 | | 2 | | 1 | | |

.2008

:

:

%32

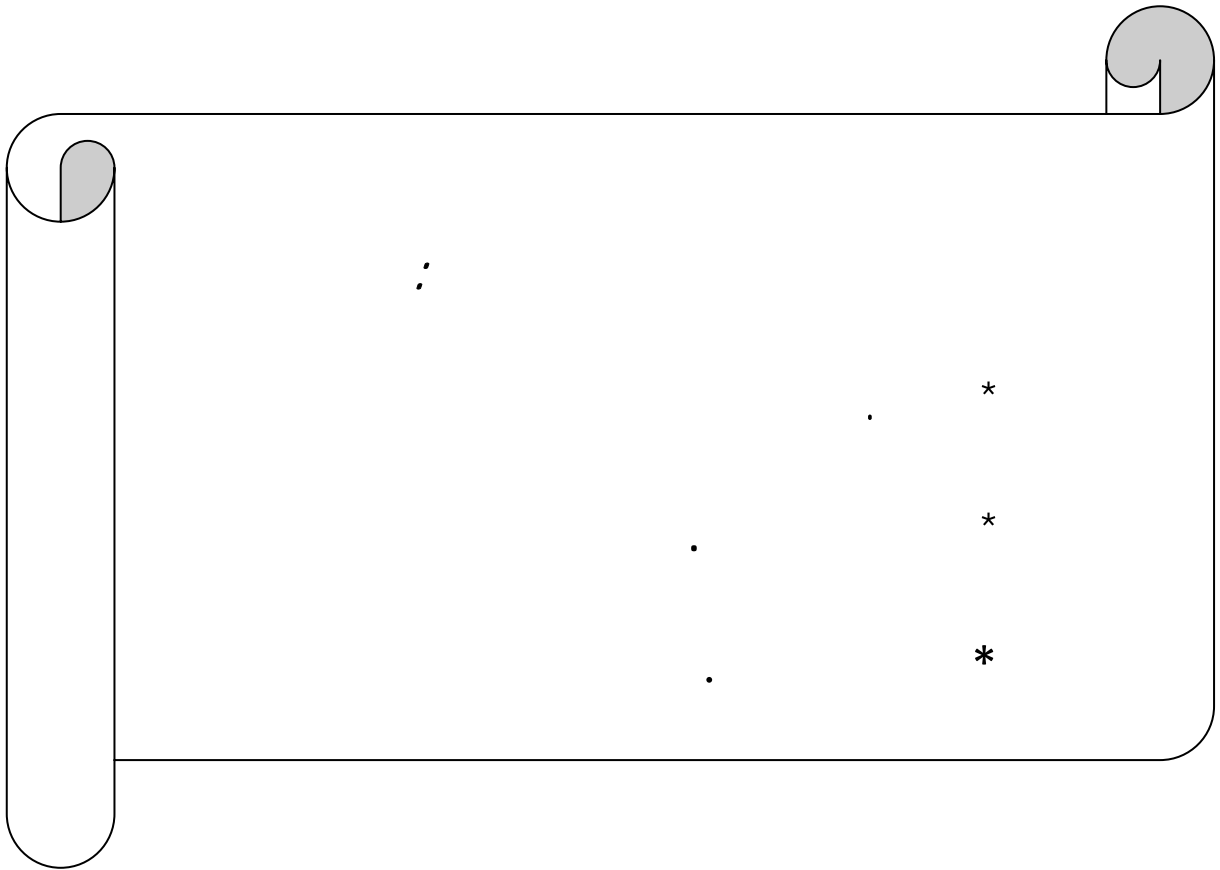
1.53

, %30

'
.27. .

6 , 297

:



مقدمة:

إن الحديث عن القطاع الغير نظامي , يستلزم الحديث عن ما يقابل هذا القطاع من نظام "موازي" أو معاكس و هو القطاع النظامي. فالقطاع الغير نظامي هو هروب من الدخول في الشرعية أو عدم القدرة على إتباعها بحسب المتعاملين, و من أجل ذلك إستلزم علينا معرفة أعباء هذه الشرعية و طريقة الإنظام إليها عند كل من يرغب في الخروج من القطاع الغير شرعي, و هذا عن طريق حساب ما يعرف بالتكلفة القانونية.

(P.BARTHELEMEY)

الأعباء الإدارية:

و لكل بلد قوانين و أطر تسيير العمل التجاري و تتحكم فيه, فالجزائر تخضع العمل التجاري إلى 4 قوانين أساسية هي:

- قانون 02-04 المتعلق بالنشاطات التجارية.
- قانون 08-04 المتعلق بالممارسات التجارية.
- قانون المنافسة و الأسعار.
- قانون قمع الغش.

و إنطلاقا من هذه القوانين , تحدد كل التعاملات التجارية التي تنشط الإقتصاد الوطني و تنميه.

و من أجل الخروج من الإطار الغير منظم , يجب الخضوع إلى 3 أعباء إداريا و هي :

- 1- الأعباء الضريبية. و هي مختلفة بحسب نوع التجارة و قيمة السلعة.
- 2- الأعباء الاجتماعية, و هي المساهمات في الضمان الإجتماعي و تكون تكلفتها بحسب عدد اليد العاملة.

3- الأعباء التجارية, و التي سنتطرق إليها في هذا الجزء و هي عامة نفسها لكل صنف تجاري داخل الأسواق.

:

•

2004 14 08-04 20 18

:

: 18

:20

•

8 08-04

:

-

-

-

-

-

-

-

-

. -
. -
. -
. -
. -
. -
. -
: (2
,
, : ,
: -1
" ": 1-1
1975 26 59-75
:9
:10

2-1 :

1975 26 59-75 :

:19 :

-1

-2

:21

-2 :

1-2 :

(38) :

| | |
|--------|---|
| - - | |
| 6880 | * |
| 6160 | |
| 1200 | |
| 480 | |
| 480 | |
| 480 | |
| 15.680 | |

:

6080

*

:

2-2

:

(39) :

| | | |
|---|--------|--|
| - | - | |
| | 30 20 | |
| | 1 0.5 | |
| | %80 | |
| + | 10 1 | |
| | | |
| | 50 5 | |
| | 100 10 | |
| | 3 1 | |
| | 20 2 | |

+

:

penalisation de la légalité

:

:

: (40)

| | | |
|--|--|--|
| | | |
| | | |
| | | |
| | | |
| | | |
| | | |
| | | |
| | | |
| | | |
| | | |
| | | |

.2010

+

:

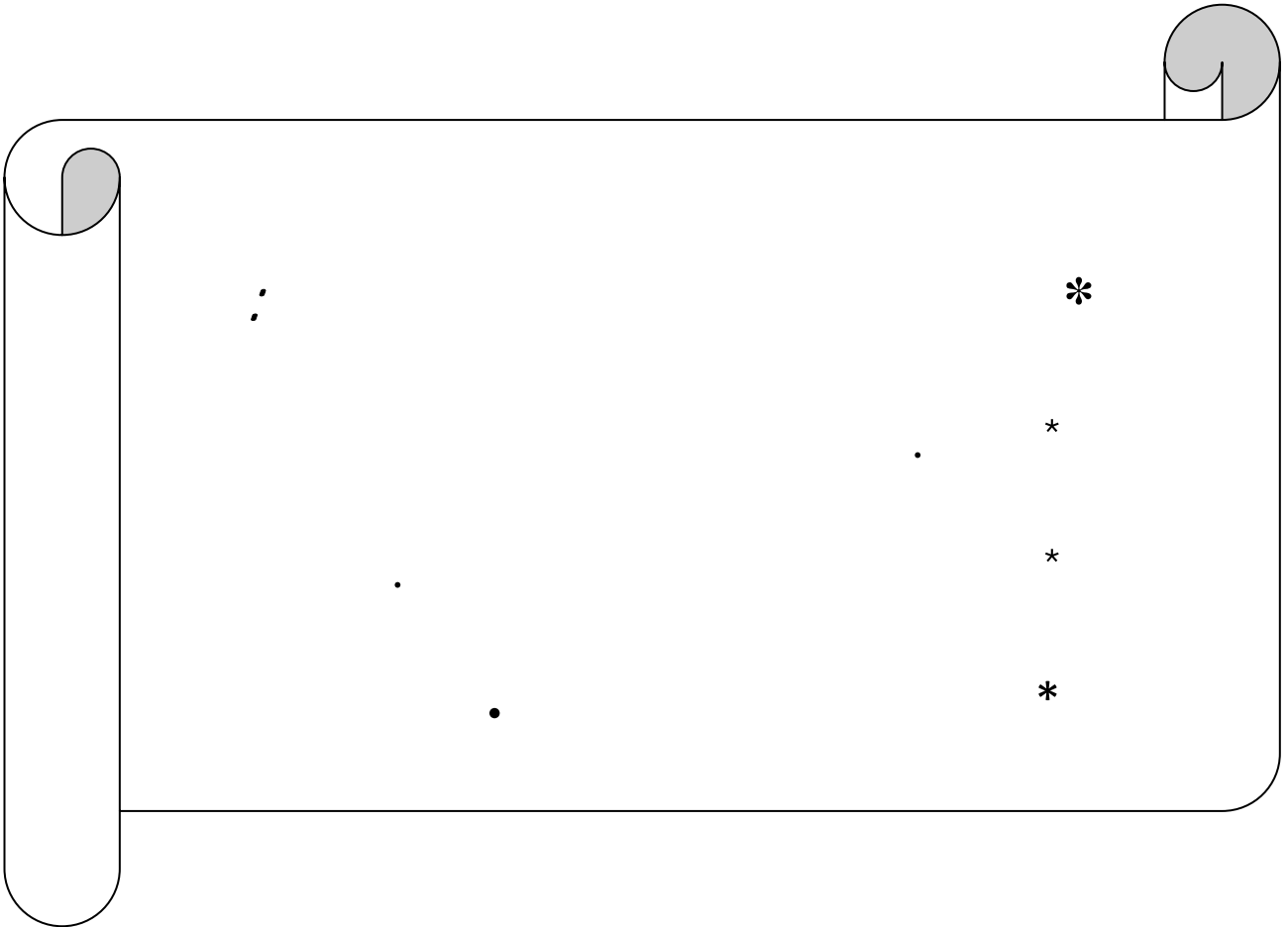
20

، ، .
 ، .
 ، .
 ، ()
 30000 5000 ،
 ، 6 .
 .
 :(41)
 ()

| | | |
|------|------|------|
| | | |
| 5000 | 2000 | 7000 |

.2010 :

:



:

42

80

%5

:

1 -

_____ -

فئات مختلفة من التجارة للحصول على أكبر نسبة من الواقع: 37% , كما يظهر في الجدول, أي أننا تعاملنا مع 18.6% ,

:(42)

| % | % | % | % | |
|------|------|------|------|--|
| 9,3 | 0,0 | 0,0 | 17,4 | |
| 37,2 | 90,0 | 70,0 | 0,0 | |
| 11,6 | 10,0 | 10,0 | 13,0 | |
| 11,6 | 0,0 | 0,0 | 21,7 | |
| 2,3 | 0,0 | 10,0 | 0,0 | |
| 18,6 | 0,0 | 0,0 | 34,8 | |
| 9,3 | 0,0 | 10,0 | 13,0 | |

.2008

:

- :

| | | | | |
|----------|--------|----|-----------|--------|
| 30 | 20 | 30 | 40 | 30 |
| (%37.21) | 13.95% | 20 | (% 32.56) | 16.28% |

- :

51% كما يظهر

في الجدول رقم 43)، 27.91%، ثم الإبتدائي ب 12% ، و كما نلاحظ فإن هناك نسبة لا بأس بها لفئة الجامعيين حيث تقدر ب 9.3% في مجموع تجار الأسواق.

الجدول (رقم 43) : المستوى الدراسي لتجار عينات التحقيق

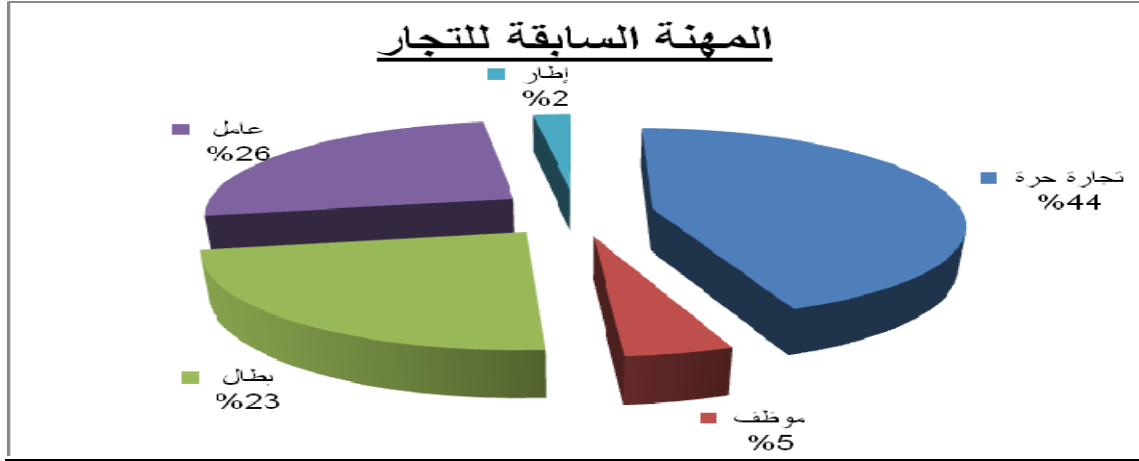
| | | | | | |
|-----|------|-------|-------|-------|-----|
| | | | | | |
| 100 | 9,30 | 27,91 | 51,16 | 11,63 | (%) |

المصدر: التحقيق الميداني 2008.

- :

26% ،
23%. و هذا ما يظهر من خلال الشكل رقم 19 :

الشكل (رقم 19):



(44) :

| | | | | | |
|------|-------|-------|-------|-------|--|
| | | | | | |
| 4,35 | 13,04 | 13,04 | 0,00 | 69,57 | |
| 0,00 | 40,00 | 40,00 | 10,00 | 10,00 | |
| 0,00 | 40,00 | 30,00 | 10,00 | 20,00 | |

2008

:

_____ :

, %25 , %75 , %9
:

:(45)

| | | | |
|-----|----|-----|--|
| | | | |
| %16 | %9 | %75 | |

2008

:

_____ :

%70
: %2 % 5 %9 %14

, 46 ,

, , %30 % 70

% 80 70

, %15 ,

:(46)

| المجموع | الخروب | تاجنانت | العلمة | شلغوم العيد | قسنطينة | مصدر السلعة |
|---------|--------|---------|--------|-------------|---------|-------------|
| 100,00 | 8,70 | 4,35 | 17,39 | 0,00 | 69,57 | وسط المدينة |
| 100,00 | 0,00 | 0,00 | 0,00 | 40,00 | 60,00 | البيير |
| 100,00 | 0,00 | 0,00 | 0,00 | 20,00 | 80,00 | كوحيل لخضر |
| 100,00 | 4,65 | 2,33 | 9,30 | 13,95 | 69,77 | المجموع |

2008 :

:

-2

: 5

-

-

-

-

-

(47) : () (47):

| السوق | هل لك مكان خاص للعرض | | هل لك من يساعدك | | الحضور في السوق يومي | | العمل في أسواق أخرى | | هل هذه مهنة دائمة لك | |
|-------------------------|----------------------|------|-----------------|------|----------------------|-----|---------------------|-------|----------------------|------|
| | نعم | لا | نعم | لا | نعم | لا | نعم | لا | نعم | لا |
| وسط المدينة % البيير | 60,9 | 39,1 | 43,5 | 56,5 | 100,0 | 0,0 | 4,3 | 95,7 | 13,0 | 87,0 |
| % كوحيل لخضر | 60,0 | 40,0 | 50,0 | 50,0 | 100,0 | 0,0 | 0,0 | 100,0 | 40,0 | 60,0 |
| % المجموع | 51,2 | 48,8 | 48,8 | 51,2 | 100,0 | 0,0 | 2,3 | 97,7 | 30,2 | 69,8 |

100 %

98 %

51.16 %

48.84 %

20 %

60 %

% 69.77

,%86.96

%40, أي أن تجار الألبسة و غيرها من ما هو غير غذائي يطمحون أكثر في الخروج من الفوضوي , أكثر من تجار الخضر و الفواكه

%4

% 81

% 19

:(47)

.-2008 -

| لا | نعم |
|-------|-------|
| 81,40 | 18,60 |

% 19

:

, 70 , 40 20 ,

54

, %50

(14 - 15):



:(16)

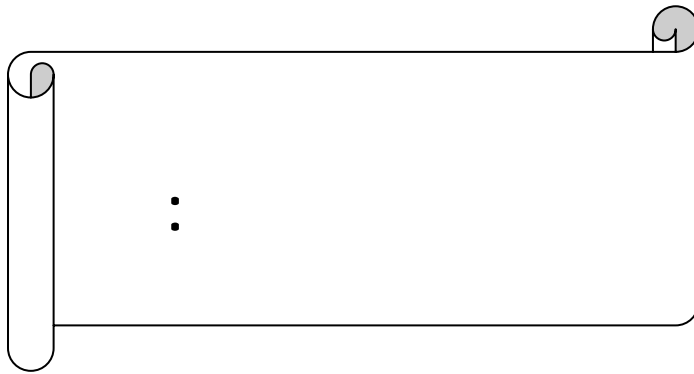


:(17)



:(18)





3

) %50

.(

" "

19

:

.....

:

-

-

-

-

?

:

3

2 1

•

•

•

:

:

-

-

-

25

-

-

-

-

.)
(.

-

-

-



: _____
:
:
- - : , ,
.1998 ,
: _____
- :
. -2002 ,
:
, -2003 , -
) , :
, -2005 , -(
- :
, -1999 , -

Bibliographie en langue Française :

Bibliographie référencée :

Barthélemy Philippe : , Économie souterraine et structures industrielles dans les pays de la Communauté européenne, in *Région et développement*, 1997.

Barthélemy Philippe:Le Secteur urbain informel dans les pays en développement: une revue de la littérature, in *ibid.*, 1998.

Beaujeu-Garnier et Annie Delopez : La géographie du commerce. Edition Masson-Paris-1977.

Berkane gamra née Sifi : L'informel dans la ville : cas d'Oued El Had- Institut d'architecture et d'Urbanisme ; Université de Constantine2001

Cote Marc: l'Algérie espace et société . Média-Plus. 2005..

Encyclopédie de géographie ; sous la direction de Antoine Bailly-Roberts Ferras-Denis Pumain .1995.

Expertise de la ville de Constantine par rapport au P.D.A.U intercommunale2007.

Lekehal Abdelwahab : Essai méthodologique de définition des petites villes algériennes-cas des petites villes de l'est algérien- ULP stasbourg France 1982.

Le Petit Robert. Dictionnaire de langue française.2003.

Maldonado Carlos. Ferchiou Ridha.et autres auteurs : Le secteur informel en afrique face aux contraintes légales et institutionnelles. Bureau International du Travail ; Genève -1999-

Merlin Pierre.-Françoise Choay ; Dictionnaire de l'urbanisme et de l'aménagement .PUF.1998.

Bibliographie générale :

Thèses et doctorats :

Hafiane. A : dynamique et planification ; l’habitat illégal dans

l’évolution de Constantine.1983.

Zertal .Samira : Glissement périphérique de la centralité. Faculté des sciences de la terre. Département de l’architecture et de l’urbanisme. Constantine

Zertal. Samira : dynamique commerciale et centralité périphérique : cas du grand Sidi Mabrouk. Faculté des sciences de la terre D.A.U.Constantine.2001.

Documentations générales:

E.L._FEIGE dir., *The Underground Economies, Tax Evasion and Information Distortion*, Cambridge University Press, Cambridge, 1989_

F._SCHNEIDER, Shadow economies around the world: what do we really know?, in *European Journal of Political Economy*, vol._21, no_3, p._598, 2005_ /

F._SCHNEIDER & D.H._ENSTE, Shadow Economies: Size, Causes, and Consequences, in *Journal Economic Literature*, vol._38, p._77, 2000_ /

.Lautier Bruno: L'Etat et l'informel, l'Harmattan, Paris

O.C.D.E., *Manuel sur la mesure de l'économie non observée*, O.C.D.E., Paris, 2003; Perspectives de l'emploi de l'O.C.D.E., ibid., 2004_ /

S._JOHNSON, D._KAUFMANN & P._ZOIDO-LOBATON, Regulatory discretion and the unofficial economy, in *American Economic Review*, vol._88, no_2, p._387, 1998_ /

V._TANZI dir., *The Underground Economy in the United States and Abroad*, Lexington Books-D.C. Heath and Company, Lexington (Mass.), 1982.

Publications :

Données statistiques de la wilaya de Constantine : Principaux résultats de l'exploitation exhaustive RGPH 2008.

Expertise de la ville de Constantine . U.R.B.A.C.O- D.U.C2008.

Monographie de la wilaya de Constantine. / Constantine par les chiffres.D.P.A.T 2007.

Recensement générale de la population et de l'habitat ;Office Nationale des Statistiques. 1987/1998/2008.

Sites Internet :

bruno.lautier@noos.fr*recherche-iedes.univ-paris1.fr*

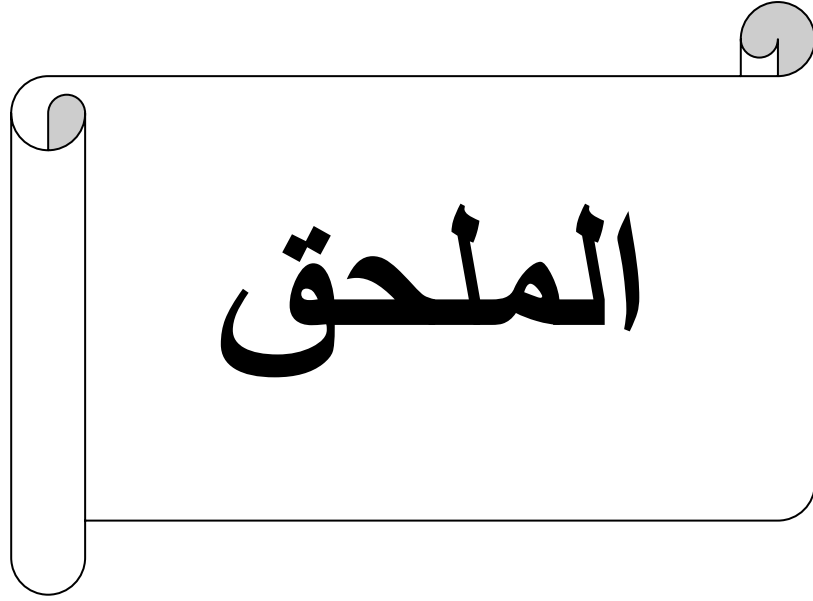
Collectif « les Autres Chiffres Du Chômage » : [http ://acdc2007.free.fr/](http://acdc2007.free.fr/)

Rapport fairtrad in Europe 2005 /

Rapports du Centre d'étude de l'emploi : [http ://www.cee-recherche.fr/fr/rapports.htm](http://www.cee-recherche.fr/fr/rapports.htm)

Site de l'I.N.S.E.E. : [http ://www.insee.fr](http://www.insee.fr)

<http://www.commercequitable.org>.



الجدول رقم 1: الفئات المهنية في منطقة الدراسة.

| المجموع | بدون تعليق | متقاعد | إطار | موظف | بطل | تاجر | عامل | الحي |
|---------|---------------|--------|------|------|-----|------|------|-------------------------|
| 252 | 3 | 7 | 16 | 44 | 68 | 62 | 52 | الأمير عبد القادر |
| 274 | 3 | 6 | 24 | 59 | 77 | 54 | 51 | سوق العاصر |
| 70 | 0 | 3 | 6 | 20 | 12 | 7 | 22 | حي التوت |
| 263 | 12 | 7 | 0 | 22 | 144 | 11 | 67 | القماص |
| 230 | 19 | 11 | 52 | 52 | 23 | 27 | 46 | فيلاي |
| 135 | 3 | 7 | 6 | 26 | 39 | 21 | 33 | الكمتر الرابع |
| 373 | 14 | 16 | 26 | 98 | 107 | 45 | 67 | الدقسي |
| 181 | 8 | 9 | 6 | 28 | 60 | 34 | 36 | واد الحد |
| 136 | 5 | 5 | 10 | 26 | 30 | 31 | 29 | البيير |
| 171 | 8 | 11 | 7 | 25 | 36 | 30 | 54 | كوحيل لخضر |
| 2 085 | 75 | 82 | 153 | 400 | 596 | 322 | 457 | المجموع |

المصدر: التحقيق الميداني 2008

الجدول رقم 2 : الأصل الجغرافي لأرباب الأسر

| | | | | | | | | | | |
|----------|----|----|---|----|----|----|----|-----|-------|--|
| | | | | | | | | | | |
| 252 | 4 | 9 | 0 | 2 | 3 | 8 | 11 | 5 | 210 | |
| 274 | 7 | 10 | 2 | 1 | 2 | 5 | 4 | 24 | 219 | |
| 70 | 0 | 3 | 0 | 0 | 2 | 0 | 1 | 2 | 62 | |
| 263 | 7 | 21 | 0 | 0 | 4 | 26 | 21 | 15 | 169 | |
| 230 | 50 | 14 | 1 | 3 | 5 | 1 | 10 | 11 | 135 | |
| 135 | 2 | 4 | 0 | 2 | 2 | 1 | 4 | 2 | 118 | |
| 373 | 5 | 10 | 0 | 15 | 6 | 4 | 31 | 17 | 285 | |
| 181 | 7 | 13 | 1 | 2 | 4 | 1 | 12 | 3 | 138 | |
| 136 | 0 | 5 | 0 | 0 | 4 | 3 | 2 | 10 | 112 | |
| 171 | 4 | 7 | 2 | 5 | 7 | 4 | 1 | 17 | 124 | |
| 2 085 | 86 | 96 | 6 | 30 | 39 | 53 | 97 | 106 | 1 572 | |

المصدر: التحقيق الميداني 2008.

الجدول رقم3: عدد أفراد الأسرة في عينات التحقيق

| المجموع | بدون تعليق | 12 وأكثر | 11 | 10 | 9 | 8 | 7 | 6 | 5 | 4 | 3 | 2 | الحي |
|---------|------------|----------|----|----|----|-----|-----|-----|-----|-----|----|----|-------------------|
| 252 | 2 | 3 | 0 | 1 | 8 | 22 | 29 | 63 | 74 | 41 | 8 | 1 | الأمير عبد القادر |
| 274 | 0 | 1 | 0 | 6 | 2 | 12 | 28 | 83 | 85 | 41 | 12 | 4 | سوق العاصر |
| 70 | 1 | 0 | 1 | 0 | 0 | 0 | 5 | 12 | 26 | 21 | 3 | 1 | حي التوت |
| 263 | 1 | 11 | 5 | 9 | 22 | 33 | 43 | 60 | 50 | 21 | 6 | 2 | القماص |
| 230 | 42 | 0 | 2 | 3 | 5 | 15 | 24 | 38 | 57 | 33 | 9 | 2 | فيلاي |
| 135 | 0 | 0 | 1 | 5 | 10 | 12 | 25 | 34 | 29 | 16 | 3 | 0 | الكمتر الرابع |
| 373 | 5 | 3 | 1 | 10 | 21 | 47 | 48 | 84 | 94 | 44 | 16 | 0 | الدقسي |
| 181 | 4 | 2 | 2 | 5 | 5 | 16 | 14 | 42 | 54 | 29 | 7 | 1 | واد الحد |
| 136 | 0 | 3 | 1 | 2 | 5 | 11 | 21 | 36 | 34 | 18 | 5 | 0 | البيير |
| 171 | 0 | 9 | 3 | 5 | 8 | 10 | 26 | 33 | 51 | 17 | 8 | 1 | كوحيل لخضر |
| 2 085 | 55 | 32 | 16 | 46 | 86 | 178 | 263 | 485 | 554 | 281 | 77 | 12 | المجموع |

المصدر: التحقيق الميداني 2008

الجدول رقم 4 : عدد العاملين في الأسواق الفوضوية في منطقة الدراسة.

| | | | |
|-------|-------|-----|--|
| | | | |
| 252 | 234 | 18 | |
| 274 | 238 | 36 | |
| 70 | 61 | 9 | |
| 263 | 218 | 45 | |
| 230 | 220 | 10 | |
| 135 | 113 | 22 | |
| 373 | 300 | 73 | |
| 181 | 129 | 52 | |
| 136 | 108 | 28 | |
| 171 | 140 | 31 | |
| 2 085 | 1 761 | 324 | |

المصدر: التحقيق الميداني 2008

:5

| المجموع | بدون تعليق | نعم بشروط | لا يريد نزعها | يريد نزعها | الحي |
|---------|------------|-----------|---------------|------------|-------------------|
| 252 | 0 | 26 | 115 | 111 | الأمير عبد القادر |
| 274 | 0 | 45 | 158 | 71 | سوق العاصر |
| 70 | 2 | 4 | 24 | 40 | حي التوت |
| 263 | 1 | 38 | 108 | 116 | القماص |
| 230 | 16 | 26 | 74 | 114 | فيلاي |
| 135 | 11 | 7 | 42 | 75 | الكمتر الرابع |
| 373 | 12 | 27 | 138 | 196 | الدقسي |
| 181 | 3 | 10 | 97 | 71 | واد الحد |
| 136 | 6 | 9 | 73 | 48 | البيير |
| 171 | 14 | 16 | 78 | 63 | كوحيل لخضر |
| 2 085 | 65 | 208 | 907 | 905 | المجموع |

المصدر : التحقيق الميداني 2008.

الجدول رقم 6 : الأصناف التجارية في الأسواق الفوضوية - مدينة قسنطينة-

| | | | | | | | | | | |
|-----|-----|-----|----|----|----|----|----|----|----|--|
| | | | | | | | | | | |
| 43 | 0 | 27 | 0 | 1 | 0 | 11 | 4 | 0 | 0 | |
| 35 | 26 | 1 | 0 | 2 | 6 | 0 | 0 | 0 | 0 | |
| 254 | 0 | 139 | 21 | 0 | 0 | 0 | 38 | 55 | 0 | |
| 264 | 88 | 67 | 25 | 4 | 25 | 19 | 17 | 0 | 15 | |
| 30 | 29 | 0 | 0 | 0 | 1 | 0 | 0 | 0 | 0 | |
| 62 | 21 | 22 | 0 | 0 | 0 | 0 | 0 | 0 | 19 | |
| 21 | 17 | 0 | 0 | 3 | 1 | 0 | 0 | 0 | 0 | |
| 78 | 54 | 0 | 0 | 10 | 9 | 5 | 0 | 0 | 0 | |
| 23 | 23 | 0 | 0 | 0 | 0 | 0 | 0 | 0 | 0 | |
| 810 | 258 | 256 | 46 | 20 | 42 | 35 | 59 | 55 | 34 | |

المصدر: التحقيق الميداني 2008

: 7

| المجموع | مسعود بو جريو | اولاد رحمون | عين سمارة | إبن زياد | ديد وش مراد | ال حامة | زيغو د يوسف | ال خروب | عين عبيد | قسنطينة | الحي |
|----------|---------------------|----------------|--------------|-------------|-------------------|------------|-------------------|------------|-------------|----------|----------------------|
| 210 | 1 | | | 1 | 1 | 0 | 3 | 1 | 0 | 203 | الأمير عبد القادر |
| 219 | | | 2 | | | 1 | 2 | 2 | | 212 | المدينة القديمة |
| 62 | | | 1 | | | | | | | 61 | حي التوت |
| 169 | | 1 | | 2 | 3 | 3 | 3 | 7 | 12 | 138 | القماص |
| 135 | | | 1 | 1 | | 4 | | 1 | | 128 | فيلاي |
| 118 | | | | 1 | | 2 | | 4 | 2 | 109 | الكمتر الرابع |
| 285 | | | 1 | 2 | 4 | 4 | 1 | 5 | 10 | 258 | الدقسي |
| 138 | 1 | | | | | | 2 | 4 | 2 | 129 | واد الحد |
| 112 | | | | 2 | 1 | | | | | 109 | البيير |
| 124 | | | | | 1 | | 2 | 2 | 3 | 116 | كوحيل لخضر |
| 1 572 | 2 | 1 | 5 | 9 | 10 | 14 | 13 | 26 | 29 | 1 463 | المجموع |

المصدر: التحقيق الميداني 2008

:8

| المجموع | بدون تعليق | المسافة | التنوع و المسافة | التنوع | السعر | السعر و المسافة | السعر و التنوع | الحي |
|---------|---------------|---------|---------------------|--------|-------|--------------------|-------------------|----------------------|
| 252 | 68 | 10 | 22 | 21 | 38 | 32 | 61 | الأمير عبد القادر |
| 274 | 72 | 40 | 48 | 49 | 32 | 24 | 9 | سوق العاصر |
| 70 | 8 | 1 | 3 | 4 | 8 | 10 | 36 | حي التوت |
| 263 | 54 | 12 | 23 | 25 | 42 | 59 | 48 | القماص |
| 230 | 53 | 11 | 14 | 24 | 38 | 20 | 70 | فيلاي |
| 135 | 18 | 7 | 11 | 10 | 33 | 31 | 25 | الكمتر الرابع |
| 373 | 56 | 24 | 44 | 38 | 50 | 86 | 75 | الدقسي |
| 181 | 16 | 18 | 14 | 13 | 28 | 53 | 39 | واد الحد |
| 136 | 17 | 11 | 2 | 12 | 19 | 35 | 40 | البيير |
| 171 | 36 | 16 | 13 | 17 | 26 | 25 | 38 | كوحيل لخضر |
| 2 085 | 398 | 150 | 194 | 213 | 314 | 375 | 441 | المجموع |

المصدر: التحقيق الميداني 2008.



الفهارس

فهرس الأشكال:

| | | |
|-----|-----|----|
| | | |
| 11 | | 1 |
| 25 | | 2 |
| 31 | | 3 |
| 52 | | 4 |
| 55 | | 5 |
| 80 | | 6 |
| 82 | | 7 |
| 84 | | 8 |
| 100 | | 9 |
| 100 | - - | 10 |
| 102 | | 11 |
| 104 | | 12 |
| 105 | | 13 |
| 107 | | 14 |
| 108 | | 15 |
| 111 | | 16 |
| 119 | | 17 |
| 124 | | 18 |
| 138 | | 19 |

فهرس الجداول:

| | | |
|----|----------|----|
| | | |
| 29 | 2008 | 1 |
| 29 | 08/98 - | 2 |
| 30 | 2008 - - | 3 |
| 32 | 2008 | 4 |
| 34 | 2008 - | 5 |
| 34 | 2008 | 6 |
| 35 | 2008 | 7 |
| 36 | 08/98 | 8 |
| 37 | 08/ 98 | 9 |
| 37 | 2001 | 10 |
| 37 | 2008 | 11 |
| 44 | 08 | 12 |
| 48 | 2008 | 13 |
| 50 | 08 | 14 |
| 51 | 08 | 15 |
| 60 | | 16 |
| 60 | | 17 |
| 61 | | 18 |

| | | |
|-----|--|----|
| 64 | | 19 |
| 70 | | 20 |
| 76 | | 21 |
| 77 | | 22 |
| 77 | | 23 |
| 81 | | 24 |
| 83 | | 25 |
| 86 | | 26 |
| 87 | | 27 |
| 99 | | 28 |
| 103 | | 29 |
| 105 | | 30 |
| 106 | | 31 |
| 116 | | 32 |
| 118 | | 33 |
| 120 | | 34 |
| 120 | | 35 |
| 121 | | 36 |
| 122 | | 37 |
| 131 | | 38 |
| 132 | | 39 |
| 133 | | 40 |
| 134 | | 41 |
| 136 | | 42 |
| 137 | | 43 |
| 138 | | 44 |
| 139 | | 45 |
| 140 | | 46 |
| 141 | | 47 |

فهرس الخرائط:

| | | |
|-----|--|----|
| | | |
| 38 | | 1 |
| 42 | | 2 |
| 43 | | 3 |
| 47 | | 4 |
| 49 | | 5 |
| 88 | | 6 |
| 99 | | 7 |
| 90 | | 8 |
| 91 | | 9 |
| 93 | | 10 |
| 94 | | 11 |
| 96 | | 12 |
| 97 | | 13 |
| 117 | | 14 |

فهرس الصور:

| | | |
|-----|-----|----|
| | | |
| 62 | | 1 |
| 65 | | 2 |
| 66 | | 3 |
| 67 | () | 4 |
| 67 | () | 5 |
| 69 | | 6 |
| 69 | | 7 |
| 71 | | 8 |
| 71 | | 9 |
| 72 | | 10 |
| 72 | | 11 |
| 73 | | 12 |
| 73 | | 13 |
| 144 | | 14 |
| 144 | | 15 |
| 145 | - | 16 |
| 145 | - | 17 |
| 146 | - | 18 |
| 146 | - | 19 |

| | | |
|----|--------|-----|
| | | |
| 5 | | |
| 9 | | |
| 11 | | - |
| 11 | | - |
| | | |
| 14 | | - |
| 15 |: | /1 |
| 18 | | /2 |
| 20 | | /3 |
| 21 | | /4 |
| 23 | | /5 |
| 26 | | /6 |
| 27 | | |
| | : | |
| 29 | | |
| 30 | | /1 |
| 30 | | 1-1 |
| 32 | | 2-1 |
| 33 | | 3-1 |
| 34 | | 4-1 |
| 35 | | -2 |
| 35 | | 1-2 |
| 36 | | 2-2 |
| 39 | | |
| | : | |
| 41 | | |

| | | |
|-----|-------|------------|
| 44 | | |
| 45 | | |
| 48 | | |
| 48 | | - |
| 51 | | - |
| 52 | | |
| 58 | | |
| | : | |
| 60 | | |
| 61 | | |
| 62 | | /1 |
| 64 | | /2 |
| 70 | | /3 |
| 74 | | |
| | : | |
| 76 | | |
| 76 | | /1 |
| 76 | | 1-1 |
| 79 | | 2-1 |
| 81 | | 3-1 |
| 83 | | 4-1 |
| 85 | | 5-1 |
| 99 | | /2 |
| 99 | | 1-2 |
| 100 | | 2-2 |
| 103 | | 3 |
| 103 | | 1-3 |

| | | |
|-----|---------|------------|
| 104 | | 2-3 |
| 105 | | 3-3 |
| 106 | | 4-3 |
| 108 | | /4 |
| 109 | | 1-4 |
| 112 | | 2-4 |
| 113 | | |
| | : | |
| 116 | | |
| 116 | | /1 |
| 118 | | /2 |
| 119 | | /3 |
| 120 | - | 1-3 |
| 121 | | 2-3 |
| 123 | - | /4 |
| 125 | | |
| | : | |
| 127 | | |
| 127 | | .1 |
| 128 | | .2 |
| 129 | | - |
| 129 | | - |
| 130 | | - |
| 130 | | - |
| 130 | | - |
| 131 | | - |
| 133 | | |

| | |
|-----|----------|
| | : |
| 136 | |
| 136 | -1 |
| 136 | - |
| 137 | - |
| 137 | - |
| 138 | - |
| 139 | - |
| 139 | - |
| 140 | -2 |
| 143 | |
| 147 | |

Résumé :

L'étude des marchés informels dans la ville de Constantine a démontré que ces activités commerciales en apparence sont en fait un phénomène sociale et économique très complexe et ont pu combinés atouts et désagréments dans la vie courante urbaine.

Ils représentent un besoin vitale pour les uns(ceux qui y activent) , une concurrence déloyale pour d'autres(les commerçants et les citoyens), et enfin une non légalité et une anarchie pour les autorités et les responsables locaux.

Toutes ces contradictions nécessitent des uns et des autres des actions pour aboutir à une solution qui préserve les intérêts et les avantages de ce commerce tout en respectant la loi et l'ordre général.

Mots clés :

Marché, Espace , informel, anarchie, commerce, chômage, concurrence, bidonville, légalité, coûts commerciaux, cout de la légalité.

Résumé:

The study of the informal markets in the city of Constantine, has shown that these commercial activities in appearance, are in fact, a complex social and economic phenomenon, which may have combined strengths and annoyances in the urban everyday life.

They represent a vital need for ones, (those who are active), and an unfair concurrence for others (traders and towns people), and, finally, a non-legality and anarchy for authorities and local officials.

All these contradictions need from ones and others, serious and sustainable actions to achieve a solution which preserves the interests and benefits of this trade; (knowing that he has absorbed a growing demand in employment and revenues); by respecting the law and general order.

Key words:

Market, informal, anarchy, trade, unemployment, concurrence, slum, legality, business costs, cost of legality.